

Fluidity, l'observatoire des mobilités pour l'aide à la décision de votre territoire

Fluidity est un observatoire des flux de déplacements multimodaux disponibles partout en France. Il illustre les origines-destinations selon les modes, les motifs, les CSP, les classes d'âge et le genre pour comprendre la demande actuelle en mobilité. Il fournit aussi le bilan carbone des déplacements. Fluidity permet d'aider les collectivités à placer et (re)dimensionner des services de transports utiles et rentables.

Enjeux



Placer

Localisation
Desserte
Itinéraire



(re) Dimensionner,

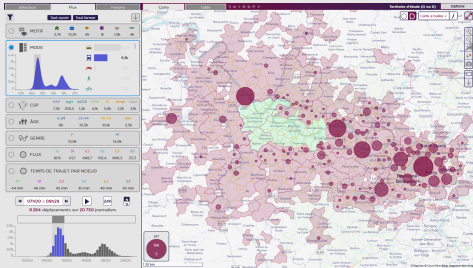
Capacité
Fréquence
Amplitude horaire



Des services

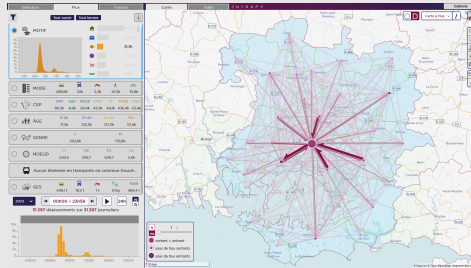
De mobilité
Utiles
Rentables

Solution



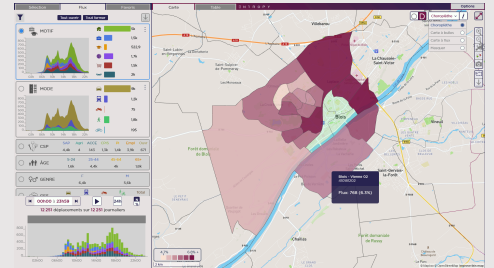
Visualiser

Les Déplacements Via 5 Modes De Transport Par Quartier, Itinéraire,...



Analyser

La Structure Des Flux Les Périodes HPM/S - HC Potentiel De Report Modal Le Bilan Carbone



Concevoir

Les réponses à vos questions en quelques clics

Les avantages



Simple

Autonome après 1h de formation



Rapide

Exploitez vos données 4 fois plus vite



Réplicable

Un standard de données pour toute la France



Précis

Un modèle de mobilité précis à 95 % par rapport à la vérité terrain



Conforme RGPD

Des données anonymes et compatibles RGPD



Express

Accès à la plateforme et aux données en moins de 30 jours

Les cas d'usages Fluidity



Schémas directeurs

Cyclables
Infrastructures de transport
PDM-PCAET



Études de potentiel

PEM
Lignes de covoiturage
Dimensionnement des P+R



Simulation

Alimenter vos modèles de simulation



Études de circulation

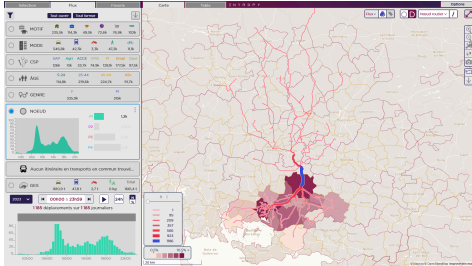
Diagnostic
OD - Comptage
Matrice de transit
Enquêtes cordon

Node, visualisez et analyser le trafic routier par point de passage

Node est une option disponible avec le logiciel Fluidity.

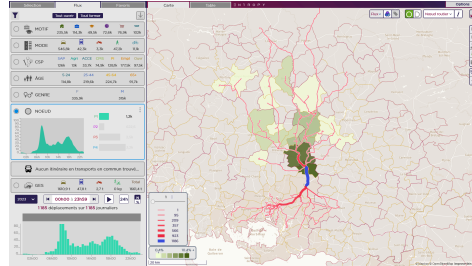
Ce sont des points de mesure routiers avec chevelus en origine-destination des véhicules passant par le point. Ces matrices routières sont construites à partir de données GPS de véhicules combinées aux données du logiciel Fluidity.

Solution



Par où

Une matrice complète de votre territoire sous forme de chevelu. Pour chaque tronçon vous savez comment les gens se déplacent



Combien

Des données redressées à l'échelle de la population



Quand

Des données pour chaque demi heure de la journée



N'importe où

La possibilité de placer des points de mesure partout en France, sur n'importe quel type de tronçon



"Vos algorithmes sont puissants, nous avons pu identifier des endroits précis pour le développement d'aires de covoiturage dans le département."

Directeur adjoint aux mobilités au Conseil Départemental des Yvelines

Avis Fluidity



"J'avais déjà un modèle de trafic routier à ma disposition pour mon étude, mais lorsque je vois le résultat de l'outil Node je suis ravie de l'avoir choisi."

Chargée d'Affaires Infrastructure Aménagement de la ville - SEMERU FAYAT

Avis Node

ILS NOUS SOUTIENNENT



NOS PARTENAIRES

