



Mobility-Metrix

Logiciel métier pour prendre et suivre des décisions
à partir des données de mobilité multimodales

www.mobility-metrix.fr

Novembre 2024

QUI SOMMES-NOUS ?



Jeune start-up de 2 ans, fondée en septembre 2022, qui compte **4 membres fondateurs** :



Hélène Millet
Directrice produit
*Senior Consultant Data
Ingénieure ENSAE ParisTech*



Laurent Briant
Président
*Fondateur et
ex-CEO de Cityway*



Paul de Rosen
Directeur Commercial
*Ex Directeur Commercial
France de Transdev*



Fouad Khodja
Directeur Technique
*Chef d'entreprise
Créateur de SIG*

+7 advisors

Elus, présidents et directeurs dans le secteur de la mobilité

Aujourd'hui, l'équipe est composée de **12 personnes** : les 4 co-fondateurs, 1 CTO adjointe, 4 data scientists et 3 développeurs.

Nos valeurs :

- **Transparence** : nous communiquons nos sources, nous expliquons nos traitements, nous exposons nos paramètres ...
- **Démarche scientifique** : nous communiquons le niveau de fiabilité des résultats que nous obtenons.
- **Préservation de l'environnement** : nous veillons à la performance énergétique de nos solutions et au bilan carbone de notre société.



LA SOLUTION SaaS MOBILITY METRIX

A partir d'un croisement d'une trentaine de source de données différentes, Mobility Metrix génère une **matrice des flux Origine-Destination (4 modes)**, créant ainsi un des **observatoires des mobilités** d'un territoire le plus complet et le plus fiable du marché :

Des indicateurs métiers fiables



Parts modales



Flux Origine-Destination



Pôles émetteurs & générateurs de déplacements



Temps de parcours

Un suivi des évolutions

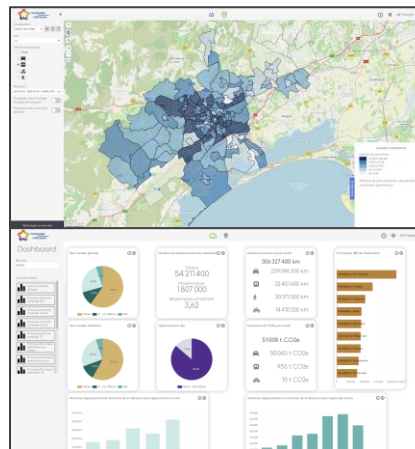


Evolution des mobilités



Impact de mes décisions

Une plateforme intuitive



La solution Mobility Metrix vous permet de :

1. **Comprendre avec précision** les mobilités de mon territoire
2. Prendre des **décisions** à partir de **données fiables**
3. Suivre l'impact de mes décisions
4. Proposer une **meilleure adéquation** offre/demande
5. **Réduire les émissions** de GES de la mobilité

COMMENT ? UN TRAVAIL SUR LES DONNÉES



Des dizaines de jeux de données

Données en Open Data

Données du territoire

Données achetées via fournisseurs



MISE EN QUALITÉ

- Nettoyage des données sources : valeurs aberrantes, données manquantes...
- Qualification du mode de transport à partir des traces GPS (algorithme ©Mobility Metrix)

HYBRIDATION

- Greffe des qualités des jeux de données
- Recherche des variables avec les meilleures corrélations



RECONSTITUTION

- Apprentissage des données manquantes par machine learning
- Redressement des volumes de déplacements

MATRICE ORIGINE - DESTINATION

par IRIS
par mode de transport
par jour
par tranche horaire



FIABILITÉ

Rapport et note de fiabilité mis à disposition de nos clients

Merci



Contact Info

LAURENT BRIANT

ADDRESS

10 avenue Jeanne d'Arc, AUBAGNE

PHONE

+33 6 77 08 58 21

E - MAIL

laurent@mobility-metrix.com

WEBSITE

www.mobility-metrix.com

