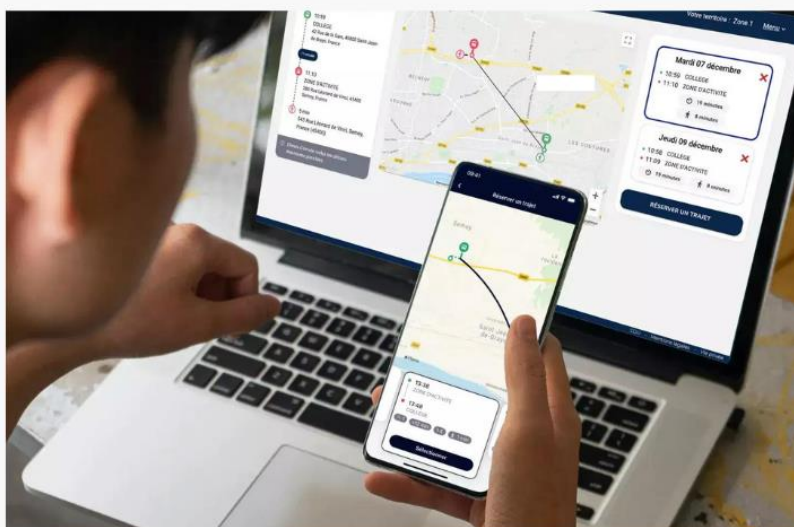
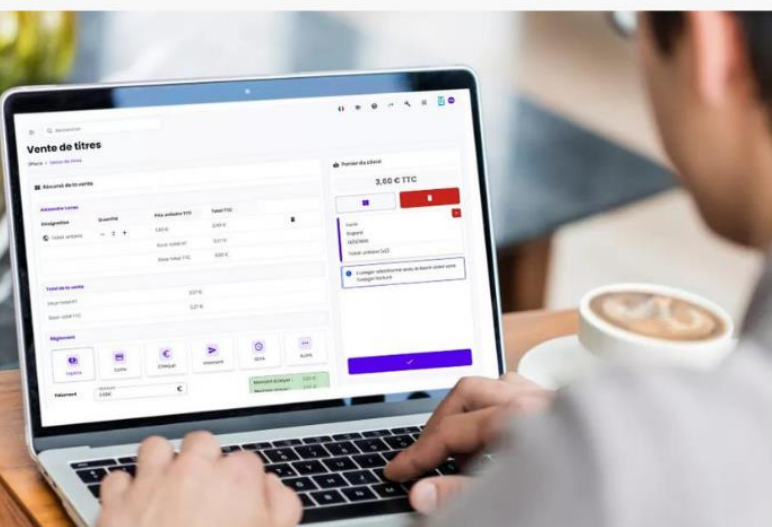
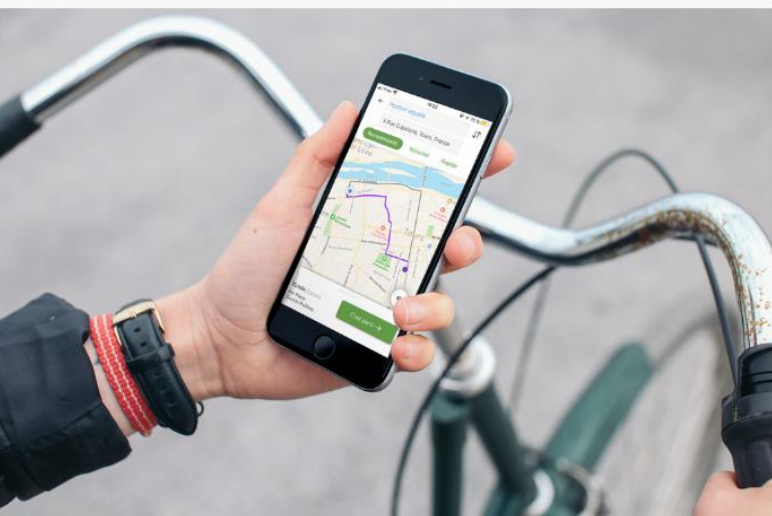


# SYSTÈMES, LOGICIELS & DIGITAL



[WWW.CATP.FR](http://WWW.CATP.FR)

OCTOBRE 2024

## PREAMBULE

La Centrale d'Achat du Transport Public (CATP) est **l'expert de l'achat public en matière de mobilité**. C'est un service proposé par AGIR Transport à l'ensemble des acheteurs publics.

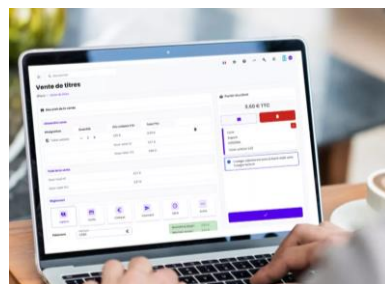
Créé en 2011 par des élus locaux, la centrale 100% collectivités, est devenue leader sur le marché de l'achat public de matériels et de prestations intellectuelles liés à la mobilité. La CATP compte plus de 520 adhérents dont les 10 plus grandes agglomérations françaises.

Réaliser leurs acquisitions avec la CATP permet aux acheteurs publics de s'appuyer sur l'expertise de la CATP en matière de mobilité, de gagner du temps grâce à des procédures rapides et sécurisées et de bénéficier des avantages liés aux volumes d'achat en termes de prix et de garanties.

Parmi l'ensemble des fournitures et services proposés, la CATP propose **une offre complète de logiciels et de systèmes innovants adaptés aux réseaux de transport public et à la gestion de la mobilité sur les territoires**. Évolutive, l'offre de logiciels sera régulièrement complétée pour répondre aux divers besoins des acheteurs publics.

Le process de sélection, mis en place par les experts de la CATP, permet de vérifier les fonctionnalités, l'expérience utilisateur, l'évolutivité, la conformité réglementaire et notamment celle relative au RGPD, l'adaptation du prix au profil de l'acheteur, les conditions tarifaires, etc.

La liste des éditeurs étant régulièrement mise à jour, nous vous invitons à consulter ce catalogue fréquemment pour découvrir les dernières nouveautés.



# SOMMAIRE

## LOGICIELS TRANSPORT ET MOBILITÉ

### EXPLOITATION ET OFFRE DE TRANSPORT

<u>Chaîne de production de l'offre de transport</u> .....	p.3
<u>Gestion des données d'offre</u> .....	p.6
<u>Gestion du TAD / TPMR</u> .....	p.7
<u>Gestion des Transports Scolaires</u> .....	p.8
<u>Main courante d'exploitation</u> .....	p.9
<u>SAEIV en mode SaaS</u> .....	p.10

### BILLETTIQUE ET TICKETING

<u>Solution de Pay as you go</u> .....	p.13
<u>Billettiq ue connectée</u> .....	p.14
<u>Gestion des recettes</u> .....	p.15
<u>Gestion de la fraude</u> .....	p.16

### ANALYSE ET PERFORMANCE

<u>Analyse de la performance des temps de parcours</u> .....	p.17
<u>Analyse des données d'usage</u> .....	p.18
<u>Agrégation de données pour le management de la mobilité</u> .....	p.20

### PATRIMOINE ET MAINTENANCE

<u>Gestion de patrimoine</u> .....	p.21
------------------------------------	------

### VÉLO ET ACTIVITÉ CYCLABLE

<u>Gestion des services de location de vélos</u> .....	p.22
<u>Suivi de l'activité cyclable</u> .....	p.23
<u>Information voyageurs</u> .....	p.24
<u>Suivi de la mobilité par les employeurs publics</u> .....	p.25

### COVOITURAGE

<u>Covoiturage dynamique</u> .....	p.26
------------------------------------	------

### SYSTÈMES D'INFORMATIONS VOYAGEURS (SIV)

<u>Girouettes et annonceurs</u> .....	p.28
<u>SIV embarquée dans les véhicules</u> .....	p.28
<u>SIV au sol</u> .....	p.29
<u>Informations en gares routières, pôles d'échanges multimodaux et activités d'exploitation connexes</u> .....	p.29

### VIDÉOPROTECTION A VENIR



## Chaine de production de l'offre de transport



La suite AbcCar accompagne les métiers de l'Exploitation, de la Prépaye, de la Gestion Commerciale et de la Gestion d'Atelier.

Le portail web Conducteur et Exploitant Connectés **fluidifie et dématérialise les échanges d'informations.**



### **A propos :**

*Depuis 1988, Abc Informatique est un éditeur de logiciels de gestion pour les professionnels du Transport Routier de Voyageurs. Synonyme de productivité et de facilité d'utilisation, la suite AbcCar équipe plus de 800 sites de tailles très diverses de quelques véhicules à plusieurs centaines.*

## Chaine de production de l'offre de transport



Proposée par Lumiplan, pour **organiser, planifier et optimiser son offre de transport collectif**, Heurès est la solution de graphycage, habillage, gestion de planning.

Cette solution est adaptée aux petits, moyens et grands réseaux, en urbain et interurbain, pour tous les modes de transport : bus, car, tramway, train, bateau.



### **A propos :**

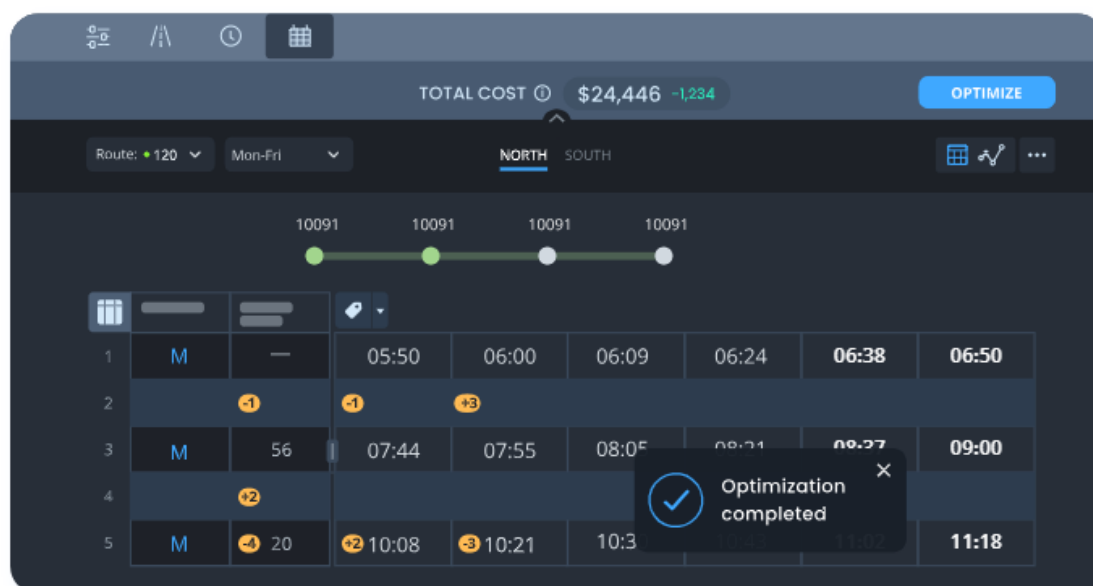
*Lumiplan est le leader français et européen des solutions d'Information Voyageurs. Nos solutions matérielles et logicielles conçues et fabriquées en France équipent plus de 300 réseaux de transport, dont 80% des 50 plus grands réseaux urbain français. Nos solutions couvrent l'intégralité des besoins des Autorités Organisatrices de la Mobilité, des exploitants et des constructeurs.*

# Chaine de production de l'offre de transport

## optibus

Optibus est une plateforme logicielle complète dont l'objectif est de proposer des services de transport en commun plus équitables, durables et efficaces aux autorités organisatrices de la mobilité, opérateurs, régies de transport public, villes, chauffeurs et usagers.

Optibus permet de mieux **gérer les transports en commun grâce à une plateforme unique basée sur le cloud** qui fournit une approche éprouvée de la planification, la création des tableaux de marches et de la performance des transports en commun.



### A propos :

Créée en 2014, et déjà utilisée dans plus de 6000 villes dans le monde, la société Optibus est spécialisée dans le développement en mode SaaS de solution de planification, de graphicage, d'habillage, roulement et commande de service pour l'aide à l'exploitation des transports en commun quelle que soit la taille (quelques dizaines de véhicules ou de sites comptant des milliers de véhicules), le type (urban, scolaire, rural ou occasionnel) ou la complexité du réseau.

## Gestion des Données d'Offre



De nombreuses AOM et de nombreux Opérateurs de Transport Public s'appuient sur Chouette SaaS et Ara SaaS pour **gérer leurs données de mobilités** au quotidien et

- veiller à ce que les usagers reçoivent en permanence des **informations voyageurs de qualité** ;
- **diffuser des données** de mobilité vers des calculateurs d'itinéraires, des applications mobiles tierces ou des portails d'open data ;
- **agrégier les données** de leur territoire et créer des référentiels unifiés pour les données théoriques et les données temps réel ;
- **automatiser l'ensemble du processus** de gestion des données de mobilité.



### **A propos :**

*Avec enRoute, prenez le contrôle de vos données de mobilités !*

*enRoute développe et opère deux solutions applicatives de gestion des données de mobilités qui sont référencées au catalogue CATP :*

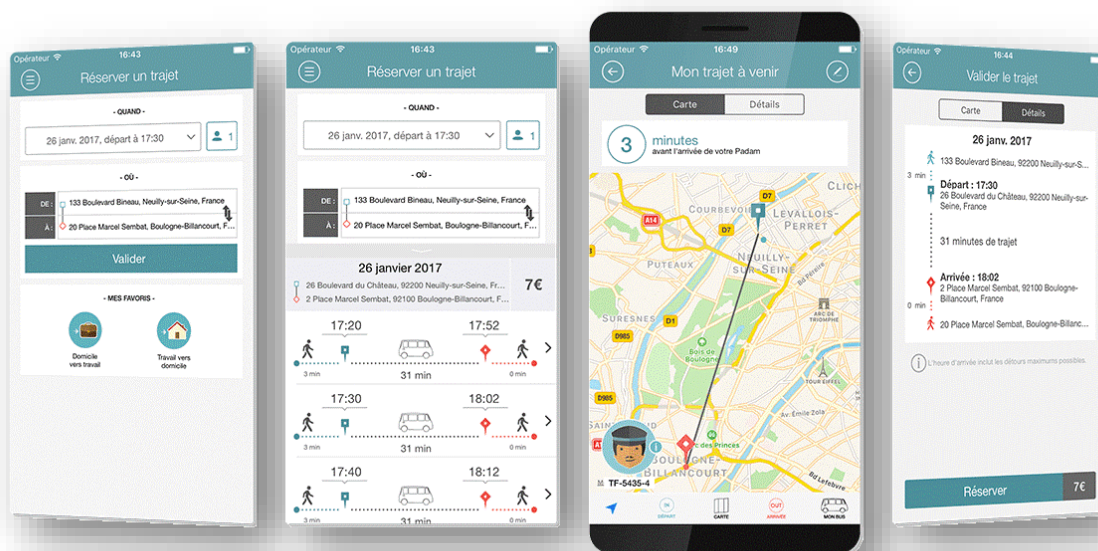
- *Chouette SaaS, pour les données statiques ou les données théoriques (formats NeTEx et GTFS)*
- *Ara SaaS, pour les données temps-réel (formats SIRI et GTFS-RT).*

## Gestion du TAD / TPMR



La solution, basée sur des interfaces intuitives à destination des usagers et des opérateurs, permet d'**optimiser tout type de services de transport public en lien avec la demande** allant du PMR en zone dense, aux services de TàD en zone rurale ou en passant par la desserte de zones d'activité.

De l'étude de faisabilité au suivi de performance du service, les équipes Padam sont pleinement engagées pour assurer un haut niveau d'accompagnement.



### A propos :

Créée en 2014, Padam Mobility est une entreprise française proposant une suite clés en main de solutions dynamiques pour le transport public à la demande (TàD). Sa mission est d'accompagner les autorités organisatrices et opérateurs de transport dans la mise en place de leur TàD et TPMR pour faire de ce mode de transport un maillon essentiel et pérenne de la mobilité plus durable.

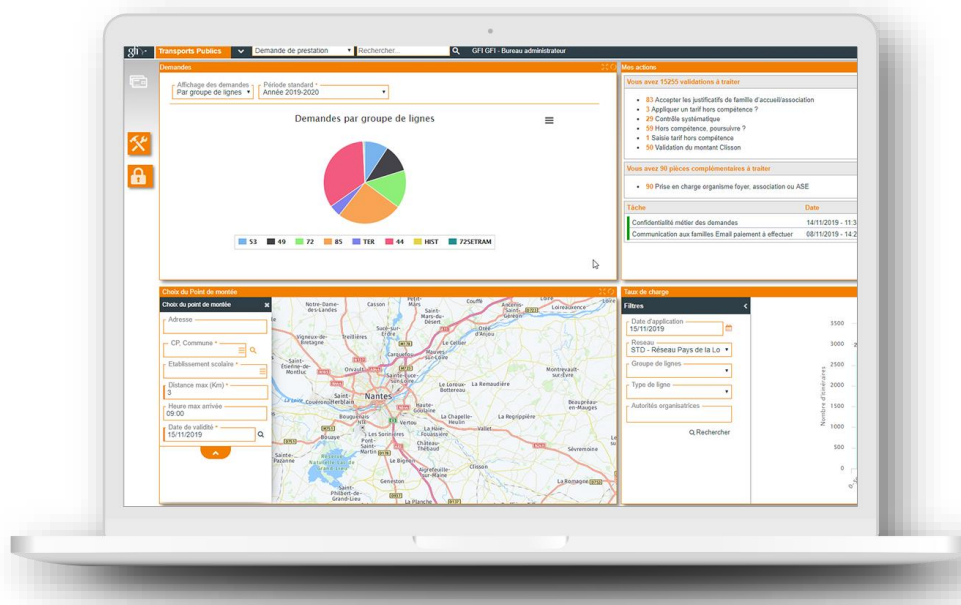


# Gestion des Transports Scolaires



Une solution complète de gestion du transport (scolaire, adapté,...). Avec Pégase, le service Transport de la collectivité dispose d'un **outil complet et fortement interopérable pour être au cœur de la gestion du transport scolaire.**

Grâce à Pégase, les Régions mais aussi les EPCI, les Métropoles et les sociétés de transport délégataires disposent d'un outil adapté pour **gérer les inscriptions scolaires de plus de 2 millions d'élèves par an.** À la clé : digitalisation des process internes et mise à disposition d'un service de gestion du transport scolaire pratique et efficace pour les familles.



## A propos :

*Inetum Software occupe depuis plus de 40 ans un positionnement stratégique différenciant d'éditeur de logiciels métiers destinés au Secteur Public notamment notre solution de gestion du transport scolaire et du transport adapté, leader auprès des régions et communautés d'agglomération.*

## Main courante d'exploitation



La solution **FILEXIS** est une solution de **gestion des évènements (main courante transport) dédiée à l'exploitation de réseaux de transport collectif multimodaux**. FILEXIS est une solution Web bureautique et mobile en mode On premise. La solution FILEXIS est personnalisable au niveau de sa configuration et admet des développements spécifiques.

La solution **FILEXIS-SE** est une **solution packagée de gestion des évènements (main courante transport) dédiée à l'exploitation de réseaux de transport collectif exploitant essentiellement des lignes de bus**. FILEXIS-SE est une solution Web bureautique et mobile en mode SaaS.



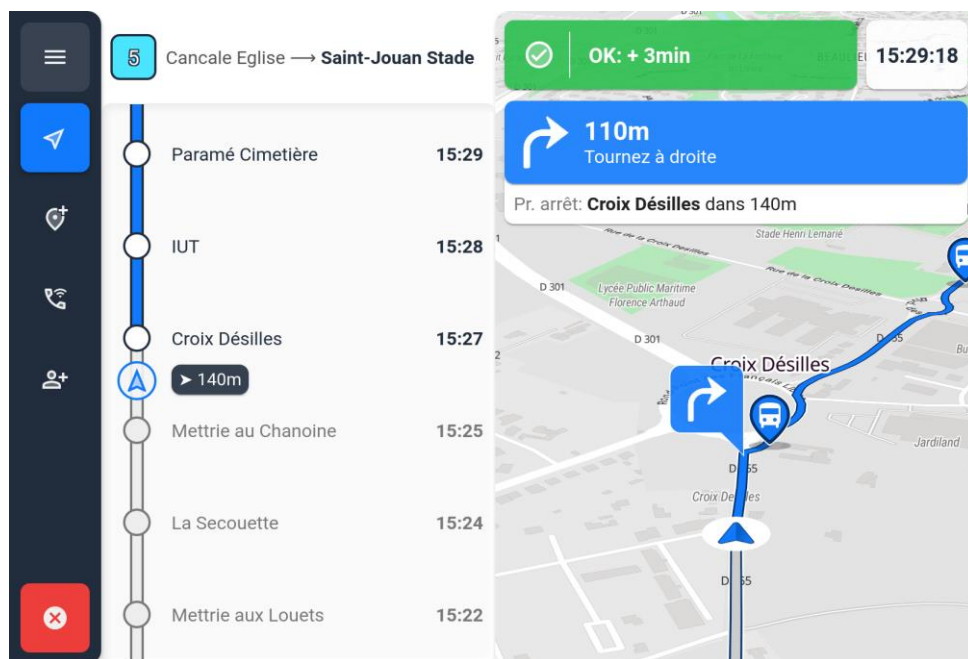
### **A propos :**

*Créée en 2013, Beemotion est une société française d'ingénierie en mobilité implantée à Tours. Elle propose différentes activités d'expertise dans le domaine du transport collectif. Beemotion rassemble des compétences et un savoir-faire dans les domaines de l'exploitation des réseaux et de l'édition logiciel métier.*

## Solution SAEIV en mode SaaS



Avec Geolite, pilotez votre réseau de transport en temps réel, informez vos voyageurs sur toutes les plateformes et rassurez vos conducteurs au quotidien grâce à notre guidage visuel et sonore. Pour un déploiement léger ou une intégration plus complexe, notre SAEIV s'adapte à vos besoins.



### **A propos :**

Acteurs du transport, Hubup vous accompagne avec des services et outils performants dans le but d'améliorer votre quotidien. Alliant démarche humaine de proximité, pragmatisme et proactivité, Hubup vous aide pour réaliser vos projets.

## Solution SAEIV en mode SaaS

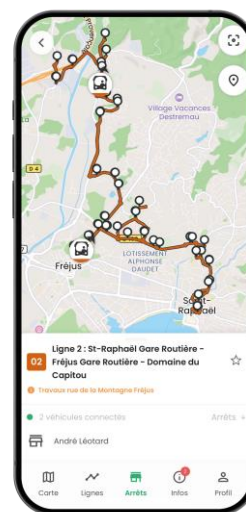


La solution Pysae est le logiciel SaaS qui permet de **rendre les réseaux de transport intelligents**, connectés et ouverts aux voyageurs.

La solution offre le panel le plus large **d'outils pour la gestion et la diffusion de l'information voyageurs en temps réel**, la gestion avancée d'exploitation des réseaux et le reporting fiable et précis des indicateurs de qualité de service.

Pysae en tant qu'expert des solutions SaaS, propose une solution innovante, en perpétuelle adaptation sur son marché grâce aux retours de ses utilisateurs fidèles.

Nom de course	Statut	Ligne	Progression	Retard	Km réalisés	Desserte	Charge	Modification de course	Informations sur les arrêts
07:25 - SCHUMAN - DELAVILLE - VALOGNE...	Suivie		90%	-1 min	56.565	27/32		+	+
07:42 - AMPREVILLES LA GLACIERIE MARETTES	Suivie		100%	4 min	20.123	50/55		+	+
07:55 - LA GLACIERIE MARETTES...	Suivie		90%	6 min	17.585	28/33		+	+
08:01 - EGLANTINE CHATEAU- BRECOURT	Suivie		100%	7 min	15.165	12/13		+	+
08:03 - FLAMANVILLE EPO/CNPE entrée Nor...	Suivie		90%		30.505	27/37		+	+
08:07 - AMPREVILLE LA GLACIERIE -FLAMANDS	Suivie		80%	4min	12.525	12/33		+	+
08:09 - QUERQUEVILLE MAIRIE -FLAMANDS	Suivie		80%	2 min	11.216	15/19		+	+



### A propos :

Créée en 2014, la société française PYSAE est aujourd'hui leader des solutions SaaS pour rendre les réseaux de transport plus intelligents et plus connectés, avec plus de 6000 véhicules équipés. Pysae propose une solution fiable et ergonomique de SAEIV qui peut être mise en place en seulement quelques semaines. La société propose des solutions qui s'adressent aux agglomérations, aux réseaux régionaux et aux réseaux suburbains des Métropoles.



## Solution SAEIV en mode SaaS



zenbus

La solution Zenbus permet de **superviser votre offre de transport en temps réel** et **d'effectuer des analyses** a posteriori grâce à nos modules de statistiques avancées. La donnée, produite directement grâce aux véhicules, est fiable et précise. L'utilisateur a la possibilité de la diffuser auprès des voyageurs via l'application Zenbus, ou via les interfaces grâce à l'iframe.



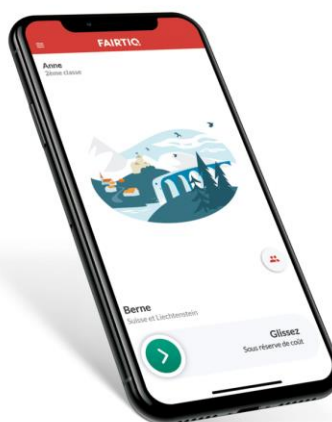
### A propos :

*Pionnier des services de géolocalisation temps réel, Zenbus est la solution SaaS de référence pour optimiser les réseaux de transports collectifs. Déployée sur plus de 240 réseaux dans le monde, l'entreprise compte une vingtaine de collaborateurs au service des collectivités, exploitants et voyageurs.*

## Solution de Pay as you go

# FAIRTIQ

La solution FAIRTIQ révolutionne l'accessibilité et l'usage des transports publics. D'un simple swipe, les utilisateurs peuvent commencer et terminer leur voyage, sans avoir à se soucier de la complexité tarifaire ou d'avoir à acheter des billets à l'avance. Cette solution permet d'**offrir à vos usagers une mobilité fluide, intermodale et innovante grâce au post-paiement mobile géolocalisé.**

**FAIRTIQ**CENTRALE D'ACHAT  
DU TRANSPORT PUBLIC

### **A propos :**

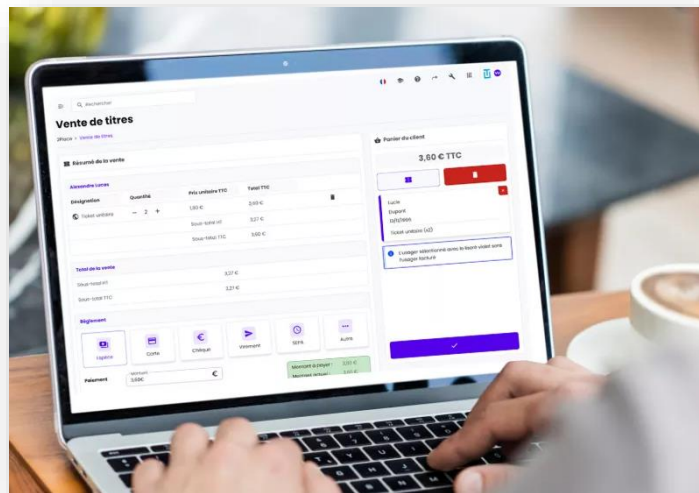
*FAIRTIQ, créée en 2016 en Suisse, est née de la vision de simplifier l'accès aux transports publics grâce à la technologie. Déployée avec succès sur de nombreux territoires européens, la solution a permis à ce jour de réaliser plus de 180 millions de trajets et s'est imposée comme le leader de la billettique mobile intelligente, transformant l'expérience des utilisateurs et soutenant ses partenaires autorités et opérateurs de transport.*

## Billettique connectée

2Cloud est la plateforme numérique de Matawan pour les mobilités.

Billettique et monétique sont associées dans une logique MaaS de mobilité. Le voyageur peut disposer de multiples options d'acquiescement de son titre de transport avant, pendant et après validation à bord :

- **Achat de titres physiques ou digitaux** sur différents supports
- **Validation et paiement** par un moyen bancaire sans contact
- **Paiement différé et plafonné** avec l'open payment et le post-paiement billettique



L'offre est complétée par **des services temps réel** : compte usager complet, suivi de flotte, information voyageurs, contrôle et verbalisation, statistiques.

La plateforme de mobilité permet à l'utilisateur un voyage aussi fluide que possible grâce à différents niveaux d'interopérabilité. Pour ce faire, Matawan propose la **première billettique hybride** qui connecte les systèmes account-based (ABT) aux systèmes card-centric.

### **A propos :**

*Avec un objectif, gérer et optimiser les réseaux de transport public en temps réel. Matawan simplifie les déplacements du quotidien en connectant le transport collectif à tous les modes de mobilité. Notre offre s'appuie sur une plateforme SaaS de mobilité pour piloter en temps réel les réseaux de transport, les connecter et donner les moyens de les optimiser.*

## Contrôle et gestion des recettes



TITAN est une suite logicielle de contrôle de recette et de stock à destination des réseaux de transport. **TITAN prend en charge l'ensemble de la gestion et du suivi des titres de transport** ainsi que des encaissements liés à leur vente, quels que soient les canaux de distribution.

L'un des objectifs est **la consolidation de l'ensemble des flux financiers** du réseau dans un seul outil.



### **A propos :**

*CEI - URBAN SYSTEM propose, avec sa gamme **TITAN**, un ensemble de modules logiciels dédiés à la gestion des réseaux de transport en commun urbains et interurbains.*

*Plus de 200 réseaux de transports nous font confiance et sont aujourd'hui équipés de nos solutions.*

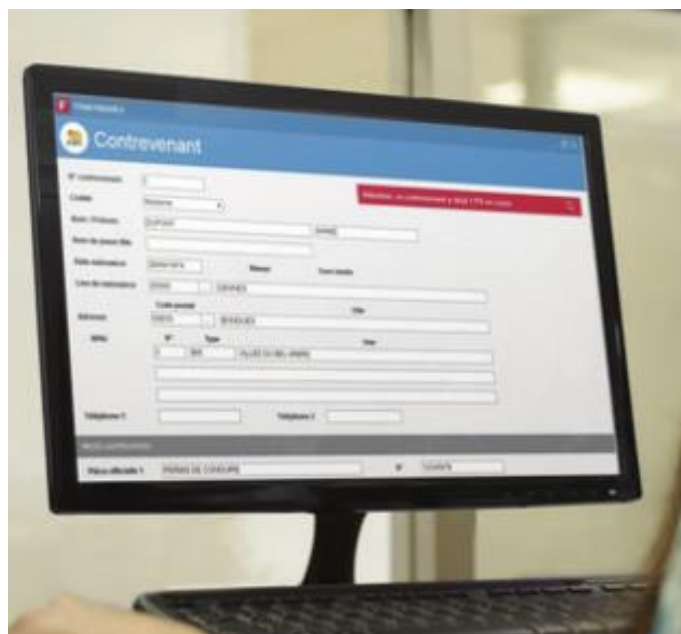


## Gestion de la fraude



**TITAN FRAUDES** est une suite permettant le **suivi administratif et financier** de la fraude. Le cœur de métier est le suivi du recouvrement des PV jusqu'à l'envoi de l'information à l'OMP au format électronique.

Titan Fraudes permet également **d'exploiter les données d'activité de contrôle, d'incident et de suivi qualité.**



### **A propos :**

*CEI - URBAN SYSTEM propose, avec sa gamme **TITAN**, un ensemble de modules logiciels dédiés à la gestion des réseaux de transport en commun urbains et interurbains.*

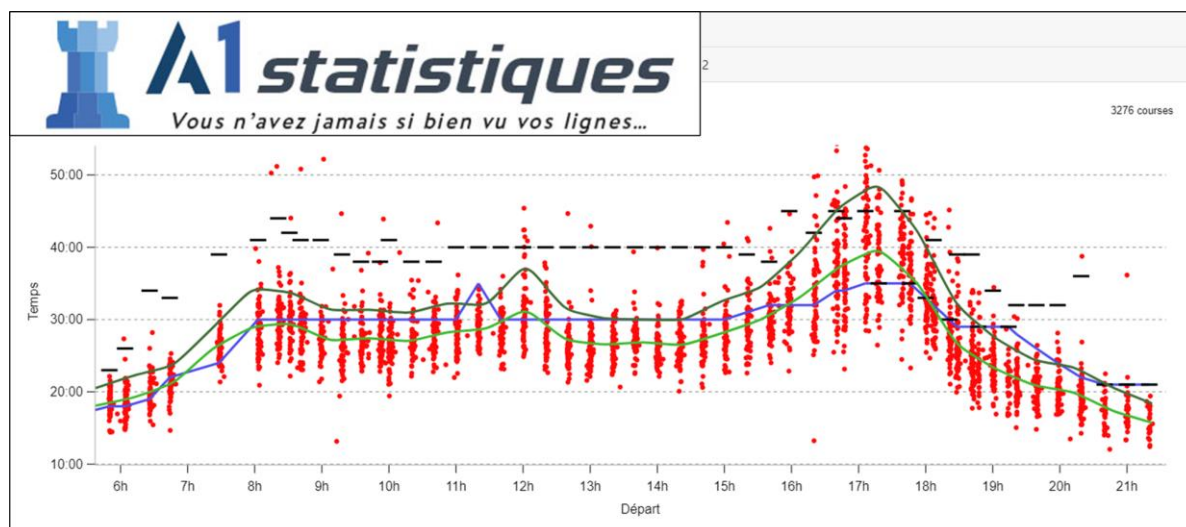
*Plus de 200 réseaux de transports nous font confiance et sont aujourd'hui équipés de nos solutions.*

# Analyse de la performance des temps de parcours



Le logiciel SISYPHE analyse la performance des réseaux et des lignes de transport public : Ponctualité, régularité, temps de parcours. Il travaille au niveau inter arrêt à partir de données SAEIV. Facile à utiliser, il est adapté aux réseaux majeurs comme aux villes moyennes.

Ses différents diagrammes permettent d'adapter les visions aux techniciens comme aux élus. Son module simulation permet d'optimiser temps de parcours et battements.



## **A propos :**

Créée en 2020, trophée de l'innovation du transport public dès 2022, A1 Statistiques analyse avec ses logiciels la performance des lignes de bus. (temps de parcours, temps perdus).

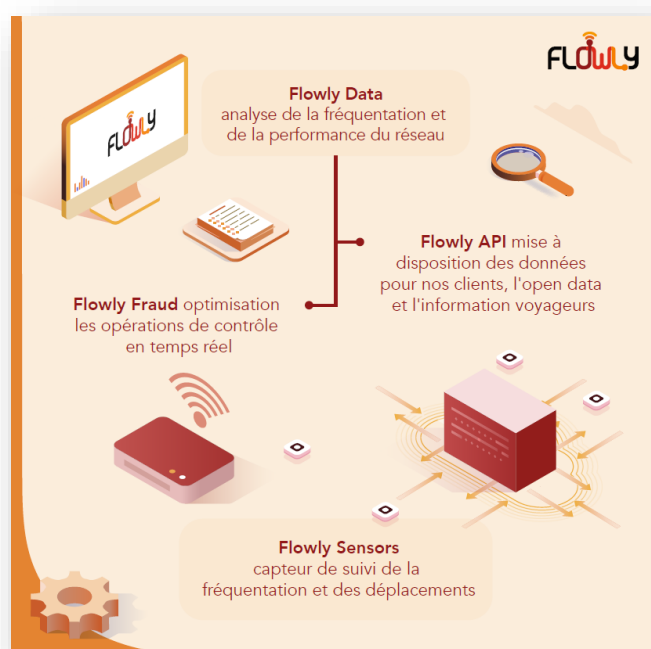
Nos solutions permettent de comprendre et mesurer les problèmes rencontrés. Nos clients utilisent nos outils ou nous confient leurs audits.

## Analyse de données d'usage



La solution logicielle Flowly Data est destinée aux collectivités et opérateurs de réseaux pour **faciliter leurs travaux conjoints d'optimisation des services**.

Elle agrège les données de mobilité dans une interface Web, intuitive et accessible sur tout support. Elle permet **d'analyser au quotidien la fréquentation et les performances des lignes, d'optimiser l'offre de transport et de mieux informer les voyageurs**.



### **A propos :**

*Créée en 2018, Flowly est une société française basée à la Réunion, qui développe des solutions logicielles et IoT d'analyse de la fréquentation et des performances des réseaux de transport en commun. Les solutions logicielles Flowly Data sont déjà déployées sur plus de 50 réseaux en France et à l'international.*

## Analyse de données d'usage | Open Stats

# PARAGON ID

Le module de statistiques "Open Stat" de l'offre billettique "Open Ticketing" est un **outil d'aide à l'exploitation qui accompagne les différents services (opérations, marketing, finance...)** d'un opérateur, et/ou d'une autorité organisatrice de **mobilité**, en offrant un accès aux données mises à jour quotidiennement de leur réseau.



### **A propos :**

*Paragon ID est une société française qui conçoit, développe et fournit des solutions d'identification sécurisées RFID et plateformes SaaS pour 4 activités distinctes. Nous facilitons notamment l'exploitation et l'accès sécurisé aux réseaux de transports publics dans le monde entier grâce à des solutions physiques et numériques modulaires, innovantes et durables.*



# Plateforme d'agrégation de données pour le management de la mobilité

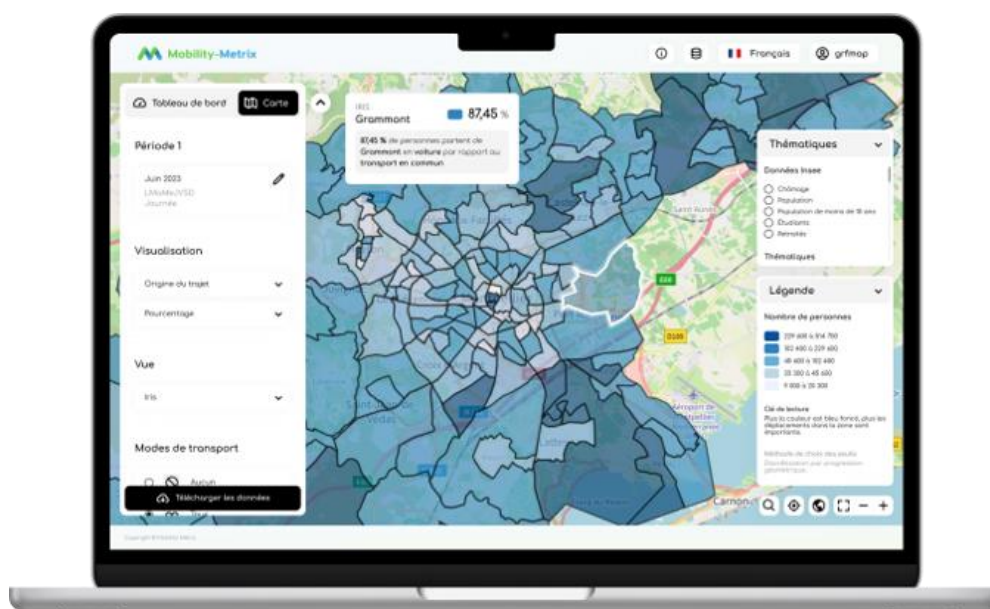


## Mobility-Metrix

Mobility Metrix est une plateforme permettant de **visualiser et d'analyser la mobilité**.

Mobility Metrix croise des milliards de données, puis, par Machine Learning, propose de **restituer une vision fiable et exhaustive de la mobilité, des parts modales, des flux origine-destination et des temps de parcours** sur un territoire.

C'est un observatoire de la mobilité particulièrement complet qui permet de guider les décisions, de suivre l'impact de ces décisions, et d'aider à réduire les émissions de GES du secteur.



### **A propos :**

Créée en 2022, Mobility Metrix est une jeune startup française innovante proposant un observatoire multimodal de la mobilité. Le catalogue CATP référence notre solution logicielle plébiscitée par les acheteurs publics pour son innovation et sa simplicité.

## Gestion de patrimoine



tcoTrees édité par deligeo présente le premier **logiciel de pilotage de patrimoine physique**, basé sur la projection du coût total de possession des actifs.

tcoTrees fait le lien entre les caractéristiques techniques des biens composant votre patrimoine, leur cycle de vie et les questions financières.

tcoTrees vous donne accès à un logiciel cloud facile d'utilisation qui vous permet d'obtenir rapidement les résultats dont vous avez besoin.



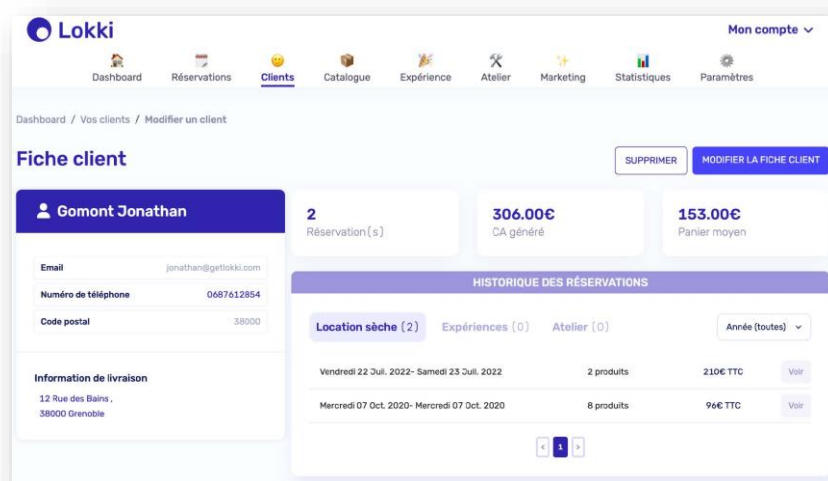
### **A propos :**

*Créé en 2015, deligeo édite tcoTrees, premier logiciel de pilotage de patrimoine physique, basé sur la projection du coût total de possession des actifs. Fiabilisez budgets maintenance et plans d'investissement patrimoniaux, Eclairez vos arbitrages, Maîtrisez les transitions, Gagnez du temps.*

## Gestion de services de location de vélos



Lokki, Locvélo, Accen vélo et la Ruche à vélo sont référencés parmi 4 logiciels SAS d'aide à la gestion de services de location de vélos sélectionnés par la CATP.

**A propos :**

**Lokki** permet de gagner en temps et en efficacité en centralisant et automatisant toute votre activité de location et réparation au sein d'une plateforme simple et intuitive (stocks, réservations, contrats, paiements, clients, planning).

**LOCVELO** est spécialisé depuis 2016 dans les logiciels de gestion de services de locations Vélos (ERP métier pour les Collectivités et opérateurs de mobilité), Objets Connectés et Assurances.

**ACCEN Informatique** propose une solution globale pour la location et maintenance de vélo : outils client (site vitrine et site de réservation en ligne) et outil de gestion interne (application web et logiciels pour les opérateurs et les gestionnaires).

**La Ruche à Vélos** est l'expert des logiciels de gestion et d'exploitation des services vélos. De la location longue durée des vélos au stationnement vélo, nous accompagnons les collectivités pas à pas pour développer la pratique du vélo sur les territoires.

## Suivi de l'activité cyclable



Cycling Insight est une plateforme SaaS utilisant les données générées par l'application Geovelo et par d'autres sources pour **aider les territoires et les entreprises de mobilité à comprendre le réseau cyclable, promouvoir la pratique et optimiser leurs politiques vélo.**



### ***A propos :***

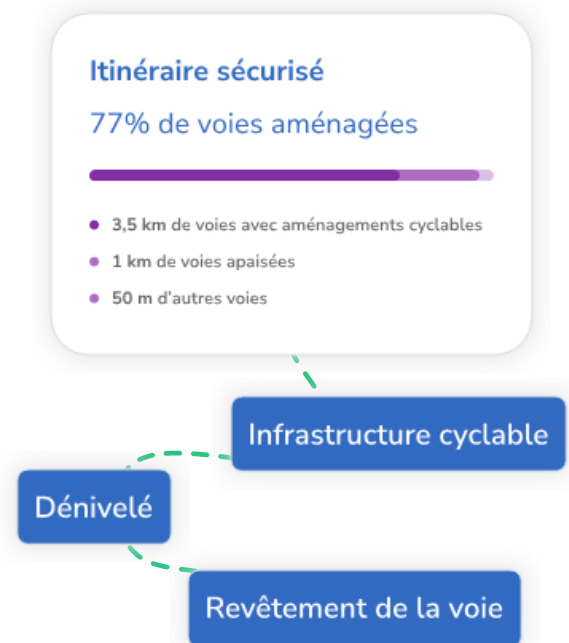
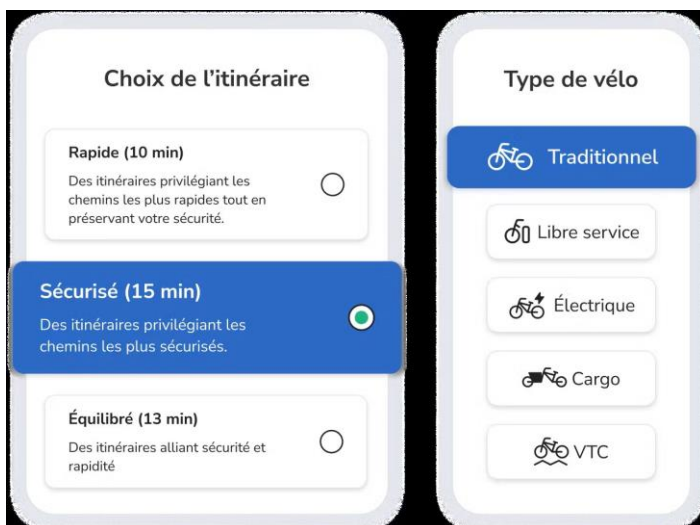
Créée en 2010, la société à mission La Compagnie des Mobilités est spécialisée dans le développement de l'application de calcul d'itinéraire vélo GEOVELO. En parallèle, l'entreprise développe des logiciels SaaS autour de la navigation, d'incitation à la pratique et d'analyse des flux vélo à destination des cyclistes, des territoires et des entreprises.

## Information voyageurs



La clé API Geovelo fournit **les meilleurs itinéraires vélo sécurisés**.

Elle s'intègre en **marque blanche** aux acteurs de la mobilité et est utilisée par les différents systèmes MaaS en France pour uniformiser l'information voyageur et sécuriser les déplacements.



### **A propos :**

Créée en 2010, la société à mission La Compagnie des Mobilités est spécialisée dans le développement de l'application de calcul d'itinéraire vélo GEOVELO. En parallèle, l'entreprise développe des logiciels SaaS autour de la navigation, d'incitation à la pratique et d'analyse des flux vélo à destination des cyclistes, des territoires et des entreprises.

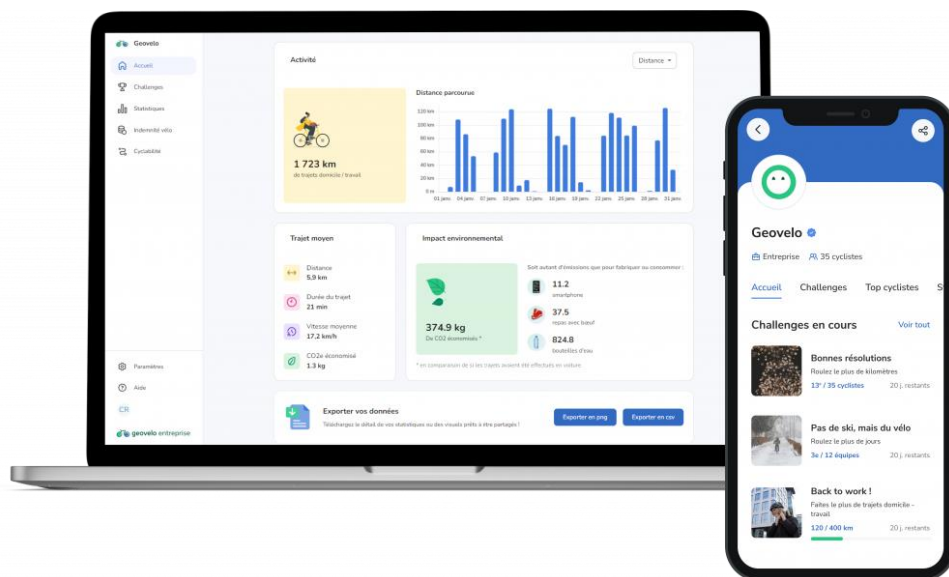


## Suivi de la mobilité par les employeurs publics



Geovelo Entreprise est une plateforme SaaS. Elle **favorise la pratique du vélo** pour les agents des collectivités locales et les salariés d'entreprises. Elle permet aussi de **gérer les indemnités vélo** (forfait mobilité durable).

Grâce à l'application Geovelo, les itinéraires sont certifiés pour éviter les risques de contrôles fiscaux ou sociaux. La plateforme permet également d'étudier les flux cyclistes et l'accessibilité des sites. Enfin, elle calcule avec précision l'impact GES des transferts modaux.



### **A propos :**

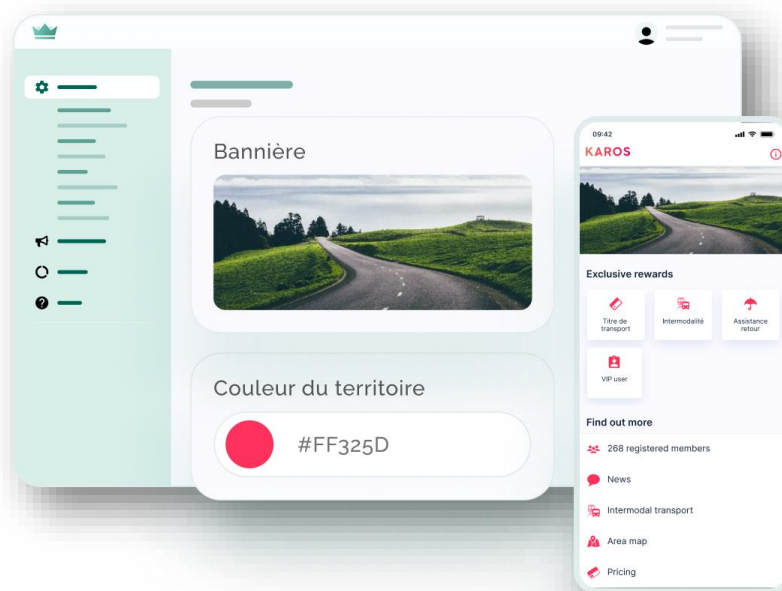
Créée en 2010, la société à mission La Compagnie des Mobilités est spécialisée dans le développement de l'application de calcul d'itinéraire vélo GEOVELO. En parallèle, l'entreprise développe des logiciels SaaS autour de la navigation, d'incitation à la pratique et d'analyse des flux vélo à destination des cyclistes, des territoires et des entreprises.

## Covoiturage dynamique



Karos Territoires propose une **solution de service public de covoiturage du quotidien à destination des collectivités territoriales** qui souhaitent améliorer leur mix de mobilité, augmenter l'usage de leur réseau de TC et réduire l'autosolisme.

Elle prend la forme entre autres d'une application aux couleurs de la marque du réseau de transport de la collectivité et des prestations associées au **développement de l'usage**.



### **A propos :**

*Créée en 2014, Karos opère depuis 10 ans le covoiturage domicile travail de millions d'Européens. En tant qu'opérateur de service public de covoiturage, nous travaillons aussi bien avec les AOM pour l'organisation du transport des habitants et des salariés de leur territoire qu'avec les employeurs publics et privés pour améliorer la mobilité de leurs employés. Intégrez le covoiturage à votre mix de mobilité locale pour favoriser le rabattement vers vos lignes structurantes et augmenter l'usage de votre réseau de transport en commun.*

## Covoiturage dynamique



Karos Entreprises est une **solution de covoiturage du quotidien à destination des employeurs publics et privés** qui souhaitent **simplifier les trajets de leurs salariés**.

Par le biais d'une application mobile dédiée et d'un accompagnement expert, Karos emmène votre communauté professionnelle dans un grand projet de covoiturage qui va vous permettre **d'augmenter votre attractivité**, de **réduire votre bilan carbone**, et **d'augmenter le pouvoir d'achat** de vos salariés.



### **A propos :**

*Créée en 2014, Karos opère depuis 10 ans le covoiturage domicile travail de millions d'Européens. En tant qu'opérateur de service public de covoiturage, nous travaillons aussi bien avec les AOM pour l'organisation du transport des habitants et des salariés de leur territoire qu'avec les employeurs publics et privés pour améliorer la mobilité de leurs employés. Intégrez le covoiturage à votre mix de mobilité locale pour favoriser le rabattement vers vos lignes structurantes et augmenter l'usage de votre réseau de transport en commun*

## Girouettes et annonceurs



Une large gamme de girouettes à LED qui apporteront des informations pratiques et fiables à vos usagers avant leur montée à bord.

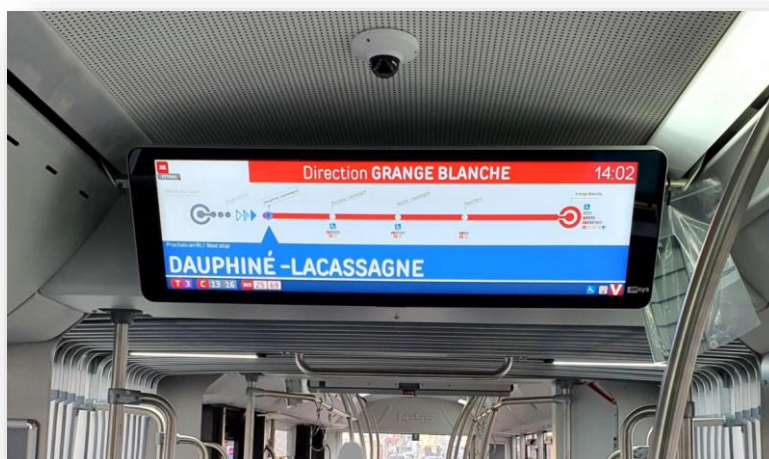
Dispositif d'annonce visuelle et sonore permettant de répondre à l'annexe 11 de l'arrêté du 3 mai 2007.



## Systèmes d'information voyageurs embarquée dans les véhicules



La solution d'information voyageurs embarquée assure aux voyageurs une information claire et pertinente durant leur trajet : information voyageurs standard enrichie ; annonces visuelles et sonores ; haute lisibilité des afficheurs LED et écrans TFT, etc.





## Systemes d'information voyageurs au sol



La gamme de Bornes d'Information Voyageurs (BIV) Lumiplan permet la diffusion d'une information en temps réel en interface avec tous les SAE du marché grâce à la solution LumiPlay™.



## Informations en gares routières, pôles d'échanges multimodaux et activités d'exploitation connexes



Une solution clés en main conçue par BusInfo pour l'exploitation et l'information des voyageurs des gares routières, des pôles d'échanges multimodaux.

Elle permet l'identification des véhicules, l'affectation dynamique des quais, le contrôle d'accès, l'information visuelle et sonore des voyageurs, la facturation des mouvements de véhicules.





# CONTACT

**01 84 83 15 86**  
**contact@catp.fr**  
**www.catp.fr**

**CATP, 23 rue Daviel**  
**75013 PARIS**

**AUTRES CATALOGUES DISPONIBLES :**

