

# BUS & CARS

Electrique, Hybride, Gaz, Hydrogène, Euro VI



[www.catp.fr](http://www.catp.fr)

Septembre 2024

# PREAMBULE

La Centrale d'Achat du Transport Public (CATP) est **l'expert de l'achat public en matière de mobilité**. C'est un service proposé par AGIR Transport à l'ensemble des acheteurs publics.

Créé en 2011 par des élus locaux, la centrale 100% collectivités, est devenue leader sur le marché de l'achat public de matériels et de prestations intellectuelles liés à la mobilité. La CATP compte plus de 520 adhérents dont les 10 plus grandes agglomérations françaises.

Réaliser leurs acquisitions avec la CATP permet aux acheteurs publics de :

- S'appuyer sur l'expertise de la CATP en matière de mobilité.
- Gagner du temps grâce à des procédures rapides et sécurisées.
- Bénéficier des avantages liés aux volumes d'achat en termes de prix et de garanties.

## Spécialiste de l'achat de véhicules

La CATP accompagne les collectivités et les entreprises publiques de transport grâce à son expertise sur tous types de véhicules et de motorisations même complexes : gaz, hydrogène, électrique, etc.

## Une réponse globale aux questions liées à la transition énergétique

La CATP a complété son catalogue en référençant des Bureaux d'études sur les sujets de choix de motorisation, d'évolution des infrastructures techniques, d'achat d'énergie, etc.



# SOMMAIRE

1. VÉHICULES ÉLECTRIQUES .....	p.4
2. VÉHICULES DIESEL .....	p.10
3. VÉHICULES MILD HYBRIDE-DIESEL .....	p.25
4. VÉHICULES MILD HYBRIDE-GNV .....	p.30
5. VÉHICULES GNV .....	p.33
6. VÉHICULES HYDROGÈNES .....	p.39
7. VÉHICULES D'OCCASION .....	p.41
8. VÉHICULES EN LOCATION .....	p.42
9. PRESTATIONS INTELLECTUELLES – AMO .....	p.43
10. FINANCEMENT PAR CRÉDIT-BAIL .....	P.45

Les produits référencés au catalogue sont classifiés en fonction de leur motorisation.

Électrique

Diesel

Hybride

GNV

Hydrogène

## AUTOBUS STANDARD ELECTRIQUE CHARGE LENTE

**MERCEDES-BENZ - eCITARO**



Mercedes-Benz

Électrique

12m

### • Capacité

Places maximum **90**

Places assises **24**

### • Dimensions (en m)

Longueur **12,135**

Largeur **2,55**

Hauteur **3,40**

Rayon de giration  
entre murs **10,607**

Rayon de giration  
entre trottoirs **8,529**



### • Propulsion

Batteries **NMC3 jusqu'à 588 kWh**

Puissance moteur **2 X 120 kW**

## AUTOBUS STANDARD ELECTRIQUE CHARGE LENTE

**IVECO BUS – GX 337 ELEC**

IVECO  
BUS

HEULIEZ

Électrique

12m

### • Capacité

Places maximum **102**

Places assises **27**

### • Dimensions (en m)

Longueur **12,05**

Largeur **2,55**

Hauteur **3,318**

Rayon de giration  
entre murs **10,89**

Rayon de giration  
entre trottoirs **9,09**



### • Propulsion

Batterie **346 kWh à 485 kWh**

Puissance moteur **185 kW continue / 310 kW en pic**



# AUTOBUS STANDARD ELECTRIQUE CHARGE LENTE

MAN TRUCK & BUS – Lion's City 12E

**Électrique**      **12m**

- Capacité**

Places maximum	<b>95</b>
Places assises	<b>32</b>

- Dimensions (en m)**

Longueur	<b>12,185</b>
Largeur	<b>2,55</b>
Hauteur	<b>3,32</b>
Rayon de giration entre murs	<b>10,75</b>
Rayon de giration entre trottoirs	<b>8,89</b>



- Propulsion**

Batteries	<b>400 kWh</b>
Puissance moteur	<b>160 kW</b>

## NAVETTE ÉLECTRIQUE

**BLUEBUS – Bluebus 6m**

**bluebus**

Électrique

6m

- **Capacité**

Places maximum **35**

Places assises **9 à 10**

- **Dimensions (en m)**

Longueur **5,94**

Largeur **3,21**

Hauteur **3,94**

Rayon de giration  
entre murs **7,36**

Rayon de giration  
entre trottoirs **6,78**



- **Propulsion**

Batteries **LMP® / 126 kWh**

Puissance moteur **140 kW**

## AUTOBUS GABARIT RÉDUIT ÉLECTRIQUE

**IVECO – GX 137 L**

**IVECO BUS | HEULIEZ**

Électrique

10m7

- **Capacité**

Places maximum **61**

Places assises **17**

- **Dimensions (en m)**

Longueur **10,735**

Largeur **2,33**

Hauteur **3,35**

Rayon de giration  
entre murs **8,17**

Rayon de giration  
entre trottoirs **6,57**



- **Propulsion**

Batterie **294 kWh**

Puissance moteur **160 kW**

# AUTOBUS GABARIT RÉDUIT ÉLECTRIQUE

IVECO – HEULIEZ - GX 137 C

IVECO  
BUS | HEULIEZ

Électrique

9m5

- Capacité

Places maximum **81**

Places assises **18**

- Dimensions (en m)

Longueur **9,51**

Largeur **2,33**

Hauteur **3,35**

Rayon de giration  
entre murs **8,10**

Rayon de giration  
entre trottoirs **7,85**



- Propulsion

Batteries **294 kWh, 336 kWh, 378 kWh ou 420 kWh**

Puissance moteur **160 kW**

## TROLLEYBUS ARTICULÉ rechargeable en ligne

### SOLARIS – Trollino 18



Électrique

18m

- Capacité

Places maximum **145**Places assises **35**

- Dimensions (en m)

Longueur **18**Largeur **2,55**Hauteur **3,48**Rayon de giration  
entre murs **11,4**Rayon de giration  
entre trottoirs **9,6**

- Propulsion

Batteries

Puissance  
moteur**250 kW**

## TROLLEYBUS ARTICULÉ rechargeable en ligne

### HESS – LighTram 25 DC



Électrique

24m

- Capacité

Places maximum **208**Places assises **48**

- Dimensions (en m)

Longueur **24,5**Largeur **2,55**Hauteur **3,5**Rayon de giration  
entre murs **11,89**Rayon de giration  
entre trottoirs **10,49**

- Propulsion

Batteries

**58 kWh ou 70 kWh**Puissance  
moteur**380 kW**



# TROLLEYBUS ARTICULÉ rechargeable en ligne

HESS – LighTram 19 DC



Électrique

18m

- Capacité

Places maximum **146**

Places assises **29**

- Dimensions (en m)

Longueur **18,75**

Largeur **2,55**

Hauteur **3,5**

Rayon de giration  
entre murs **12,26**

Rayon de giration  
entre trottoirs **10,37**



- Propulsion

Batteries

**58 kWh ou 70 kWh**

Puissance moteur

**190 kW, 380 kW**

## AUTOBUS STANDARD DIESEL

### IVECO BUS – Urbanway

IVECO  
BUS | HEULIEZ

Diesel

12m

#### • Capacité

Places maximum **104**

Places assises **28**

#### • Dimensions (en m)

Longueur **12,09**

Largeur **2,50**

Hauteur **2,96 (3,06 version climatisée)**

Rayon de giration entre murs **10,785**

Rayon de giration entre trottoirs **8,982**



#### • Propulsion

Réservoir **250 L**

Puissance moteur **228 kW / 310 Ch**

## AUTOBUS STANDARD DIESEL

### MAN Truck & Bus – Lion's City 12C

Diesel

12m



#### • Capacité

Places maximum **113**

Places assises **27**

#### • Dimensions (en m)

Longueur **12,185**

Largeur **2,55**

Hauteur **2,98**

Rayon de giration entre murs **10,747**

Rayon de giration entre trottoirs **8,888**



#### • Propulsion

Réservoir **175 L ou 350 L**

Puissance moteur **206 kW / 280 Ch ou 243 kW / 330 Ch**

## AUTOBUS STANDARD DIESEL « BHNS »

### IVECO BUS – CREALIS

**IVECO**  
BUS | **HEULIEZ**

**Diesel**

**12m**

- Capacité**

Places maximum **98**

Places assises **28**

- Dimensions (en m)**

Longueur **12,57**

Largeur **2,50**

Hauteur **3,099**

Rayon de giration  
entre murs **11,120**

Rayon de giration  
entre trottoirs **8,982**



- Propulsion**

Réservoir **250 L**

Puissance moteur **228 kW / 310 Ch**

## AUTOBUS ARTICULE DIESEL

### MAN Truck & Bus – Lion's City 18C



Diesel

18m

- Capacité

Places maximum **173**Places assises **41**

- Dimensions (en m)

Longueur **18,060**Largeur **2,55**Hauteur **2,98**Rayon de giration  
entre murs **12,500**Rayon de giration  
entre trottoirs **11,1195**

- Propulsion

Réservoir **245 L ou 350 L**Puissance moteur **243 kW / 330 ou  
265 kW / 360 Ch**

## AUTOBUS ARTICULE DIESEL

### OTOKAR– KENT C 18m

Diesel

18m

- Capacité

Places maximum **152**Places assises **40**

- Dimensions (en m)

Longueur **18,00**Largeur **2,54**Hauteur **3,215**Rayon de giration  
entre murs **12,00**Rayon de giration  
entre trottoirs **10,10**

# Otokar



- Propulsion

Réservoir **NC**Puissance moteur **270 kW / 370 Ch**

## AUTOBUS GABARIT RÉDUIT DIESEL

### DAIMLER BUS – MERCEDES BENZ Citaro K

Diesel

10m



Mercedes-Benz

- Capacité

Places maximum **89**Places assises **20**

- Dimensions (en m)

Longueur **10,63**Largeur **2,55**Hauteur **3,09**Rayon de giration  
entre murs **8,64**Rayon de giration  
entre trottoirs **6,56**

- Propulsion

Réservoir **265 L ou 270 L**Puissance moteur **220 kW / 299 Ch ou  
260 kW / 348 Ch**

## AUTOBUS GABARIT RÉDUIT DIESEL

### OTOKAR – VECTIO C (existe en 9m)

Diesel

10m

# Otokar

- Capacité

Places maximum **49**Places assises **29**

- Dimensions (en m)

Longueur **10,10**Largeur **2,35**Hauteur **3,146**Rayon de giration  
entre murs **8,240**Rayon de giration  
entre trottoirs **6,50**

- Propulsion

Réservoir **200 L**Puissance moteur **204 kW / 280 Ch**

## AUTOCAR GABARIT RÉDUIT DIESEL

### FCC ISUZU BUS – Novo



**Diesel**

**7m**

- Capacité**

Places maximum **33**

Places assises **29**

- Dimensions (en m)**

Longueur **7,30**

Largeur **2,28**

Hauteur **3,35**

Rayon de giration  
entre murs **7,14**

Rayon de giration  
entre trottoirs **6,45**



- Propulsion**

Réservoir **150 L**

Puissance  
moteur **140 kW / 190 Ch**

## AUTOCAR GABARIT RÉDUIT DIESEL

### FCC ISUZU BUS – Turquoise



**Diesel**

**8m**

- Capacité**

Places maximum **39**

Places assises **33**

- Dimensions (en m)**

Longueur **7,72**

Largeur **2,32**

Hauteur **3,33**

Rayon de giration  
entre murs **8,3**

Rayon de giration  
entre trottoirs **7,16**



- Propulsion**

Réservoir **150 L**

Puissance  
moteur **140 kW / 190 Ch**

## AUTOCAR GABARIT RÉDUIT DIESEL

### FCC ISUZU BUS – VISIGO Interurbain



Diesel

9m

#### • Capacité

Places maximum **49**

Places assises **39**

#### • Dimensions (en m)

Longueur **9,66**

Largeur **2,45**

Hauteur **3,36**

Rayon de giration entre murs **8,216**

Rayon de giration entre trottoirs **7,1**



#### • Propulsion

Réservoir **250 L**

Puissance moteur **239 kW / 325 Ch**

## AUTOCAR LIGNE GABARIT RÉDUIT DIESEL

### VOLVO – SB3 Edition

Diesel

10m



#### • Capacité

Places maximum **47**

Places assises **43**

#### • Dimensions (en m)

Longueur **10,80**

Largeur **2,55**

Hauteur **3,30**

Rayon de giration entre murs **9,942**

Rayon de giration entre trottoirs **7,428**



#### • Propulsion

Réservoir **280 L**

Puissance moteur **235 kW / 320 Ch ou 258 kW / 350 Ch**

# AUTOCAR SCOLAIRE GABARIT RÉDUIT DIESEL

## VOLVO – SB3 Edition



Diesel

10m

### • Capacité

Places maximum **47**

Places assises **43**

### • Dimensions (en m)

Longueur **10,80**

Largeur **2,55**

Hauteur **3,30**

Rayon de giration entre murs **9,942**

Rayon de giration entre trottoirs **7,428**



### • Propulsion

Réservoir **280 L**

Puissance moteur **235 kW / 320 Ch ou 258 kW / 350 Ch**

# AUTOCAR LIGNE GABARIT RÉDUIT DIESEL

## IVECO BUS – Crossway Line

Diesel

10,5m

IVECO BUS | HEULIEZ

### • Capacité

Places maximum **70**

Places assises **47**

### • Dimensions (en m)

Longueur **10,75**

Largeur **2,55**

Hauteur **3,37 (3,46 version climatisée)**

Rayon de giration entre murs **7,820**

Rayon de giration entre trottoirs **9,250**



### • Propulsion

Réservoir **350 L**

Puissance moteur **235 kW / 320 Ch Tector ou 265 kW / 350 Ch Cursor**



# AUTOCAR SCOLAIRE GABARIT RÉDUIT DIESEL

IVECO BUS – Crossway Pop

DIESEL

Diesel

10,5m

IVECO  
BUS

HEULIEZ

- Capacité

Places maximum **70**

Places assises **47**

- Dimensions (en m)

Longueur **10,75**

Largeur **2,55**

Hauteur **3,37 (3,46 version climatisée)**

Rayon de giration entre murs **7,820**

Rayon de giration entre trottoirs **9,250**



- Propulsion

Réservoir **350 L**

Puissance moteur **235 kW / 320 Ch Tector ou 265 kW / 350 Ch Cursor**

## AUTOCAR TOURISME DIESEL

### MAN – Lion's Coach R07 12m



Diesel

12m

- Capacité

Places maximum **51**Places assises **51**

- Dimensions (en m)

Longueur **12,10**Largeur **2,55**Hauteur **3,84**Rayon de giration  
entre murs **10,44**Rayon de giration  
entre trottoirs **8,39**

- Propulsion

Réservoir **400 L ou 525 L**Puissance  
moteur **316 kW / 430 Ch ou  
346 kW / 470 Ch**

## AUTOCAR TOURISME DIESEL

### VOLVO – 9700 12m

Diesel

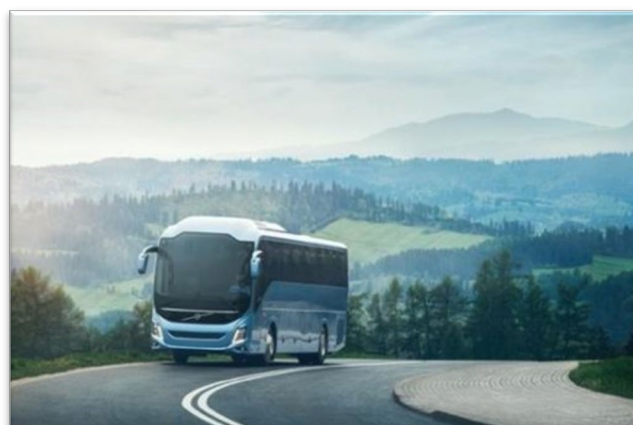
12m



- Capacité

Places maximum **55**Places assises **55**

- Dimensions (en m)

Longueur **12,40**Largeur **2,55**Hauteur **3,65**Rayon de giration  
entre murs **10,94**Rayon de giration  
entre trottoirs **8,76**

- Propulsion

Réservoir **480 L ou 600 L**Puissance  
moteur **316 kW / 430 Ch ou  
339 kW / 460 Ch**

## AUTOCAR TOURISME DIESEL

### MAN – Lion's Coach R10 13m



**Diesel**

**13m**

- Capacité**

Places maximum **59**

Places assises **59**

- Dimensions (en m)**

Longueur **13,09**

Largeur **2,55**

Hauteur **3,84**

Rayon de giration  
entre murs **12,24**

Rayon de giration  
entre trottoirs **10,28**



- Propulsion**

Réservoir **400 L ou 525 L**

Puissance  
moteur **316 kW / 430 Ch ou  
346 kW / 470 Ch**

## AUTOCAR TOURISME DIESEL

### VOLVO – 9700 13m



**Diesel**

**13m**

- Capacité**

Places maximum **59**

Places assises **59**

- Dimensions (en m)**

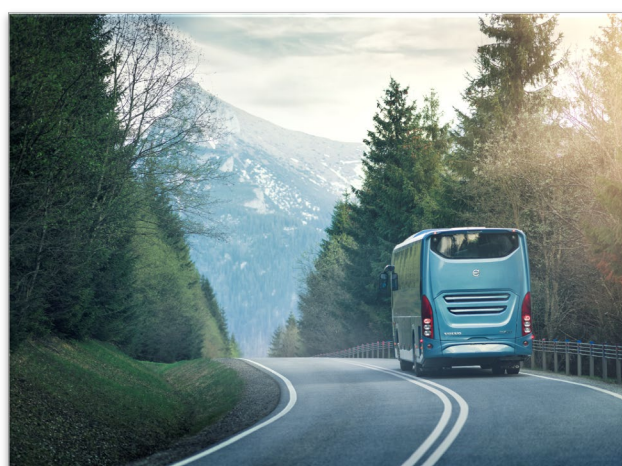
Longueur **13,10**

Largeur **2,55**

Hauteur **3,65**

Rayon de giration  
entre murs **11,87**

Rayon de giration  
entre trottoirs **9,69**



- Propulsion**

Réservoir **480 L ou 600 L**

Puissance  
moteur **316 kW / 430 Ch ou  
339 kW / 460 Ch**

## AUTOCAR LIGNE DIESEL, Classe 2 ou 3

### IVECO – Crossway Line 12m

IVECO BUS | HEULIEZ

Diesel

12m

- Capacité

Places maximum **61**

Places assises min **61**

- Dimensions (en m)

Longueur **12,96**

Largeur **2,55**

Hauteur **3,37 ou 3,46 avec climatisation**

Rayon de giration entre murs **11,810**

Rayon de giration entre trottoirs **10,005**



- Propulsion

Réservoir **310 L ou 430 L**

Puissance moteur **Cursor 265 kW / 360 Ch**

## AUTOCAR LIGNE DIESEL, Classe 2 ou 3

### MERCEDES BENZ - Intouro Optimum 12m



Mercedes-Benz

Diesel

12m

- Capacité

Places maximum **76**

Places assises **55**

- Dimensions (en m)

Longueur **12,180**

Largeur **2,550**

Hauteur **3,365 avec climatisation**

Rayon de giration entre murs **10,729**

Rayon de giration entre trottoirs **8,712**



- Propulsion

Réservoir **340 L**

Puissance moteur **220 kW / 299 Ch ou 260 kW / 354 Ch**

## AUTOCAR LIGNE DIESEL, Classe 2 ou 3

### IVECO – Crossway Line 13m

Diesel

13m

IVECO  
BUS | HEULIEZ

- Capacité

Places maximum **70**Places assises min **23**

- Dimensions (en m)

Longueur **12,96**Largeur **2,55**Hauteur **3,37 ou 3,46 avec climatisation**Rayon de giration entre murs **11,810**Rayon de giration entre trottoirs **10,005**

- Propulsion

Réservoir **310 L ou 430 L**

Puissance moteur **Tector 235 kW / 320 Ch**  
ou  
**Cursor 265 kW / 360 Ch**

## AUTOCAR LIGNE DIESEL, Classe 2 ou 3

### MERCEDES BENZ - Intouro Optimum 13m

Diesel

13m

  
Mercedes-Benz

- Capacité

Places maximum **82**Places assises **61**

- Dimensions (en m)

Longueur **13,090**Largeur **2,550**Hauteur **3,365 avec climatisation**Rayon de giration entre murs **11,917**Rayon de giration entre trottoirs **9,899**

- Propulsion

Réservoir **340 L**

Puissance moteur **220 kW / 299 Ch** ou  
**260 kW / 354 Ch**

## AUTOCAR SCOLAIRE DIESEL, Classe 2

*IVECO – Crossway pop 12m*

**IVECO**  
BUS | **HEULIEZ**

**Diesel**

**12m**

- Capacité**

Places maximum **85**

Places assises min **23**

- Dimensions (en m)**

Longueur **12,10**

Largeur **2,55**

Hauteur **3,37 ou 3,46 avec climatisation**

Rayon de giration entre murs **10,715**

Rayon de giration entre trottoirs **8,940**



- Propulsion**

Réservoir **310 L ou 430 L**

Puissance moteur **Tector 235 kW / 320 Ch ou Cursor 265 kW / 360 Ch**

## AUTOCAR SCOLAIRE DIESEL, Classe 2

*OTOKAR – Territo U 12m*

**Otokar**

**Diesel**

**12m**

- Capacité**

Places maximum **78**

Places assises **57**

- Dimensions (en m)**

Longueur **12,20**

Largeur **2,54**

Hauteur **3,35 avec climatisation**

Rayon de giration entre murs **11,36**

Rayon de giration entre trottoirs **10,00**



- Propulsion**

Réservoir **350 L**

Puissance moteur **224 kW / 300 Ch ou 270 kW / 360 Ch**

## AUTOCAR SCOLAIRE DIESEL, Classe 2

*IVECO – Crossway pop 13m*

**IVECO**  
BUS

**HEULIEZ**

**Diesel**

**13m**

- Capacité**

Places maximum **76**

Places assises min **23**

- Dimensions (en m)**

Longueur **12,96**

Largeur **2,55**

Hauteur **3,37 ou 3,46 avec climatisation**

Rayon de giration entre murs **11,810**

Rayon de giration entre trottoirs **10,005**



- Propulsion**

Réservoir **310 L ou 430 L**

Puissance moteur **Tector 235 kW / 320 Ch ou Cursor 265 kW / 360 Ch**

## AUTOCAR SCOLAIRE DIESEL, Classe 2

*OTOKAR – Territo U 13m*

**Diesel**

**13m**

- Capacité**

Places maximum **86**

Places assises **63**

- Dimensions (en m)**

Longueur **13,00**

Largeur **2,54**

Hauteur **3,35 avec climatisation**

Rayon de giration entre murs **11,90**

Rayon de giration entre trottoirs **11,20**

**Otokar**



- Propulsion**

Réservoir **350 L**

Puissance moteur **224 kW / 300 Ch ou 270 kW / 360 Ch**

## MINIBUS TPMR DIESEL

### DIETRICH VEHICULES – Modulis 30

Diesel

5m

- Capacité**

Places maximum **9**Places assises **3**

- Dimensions (en m)**

Longueur **5,413**Largeur **2,05**Hauteur **2,524**Rayon de giration  
entre murs **6,40**Rayon de giration  
entre trottoirs **6,15**

- Propulsion**

Réservoir **90 L**Puissance  
moteur **103 kW / 140 Ch**

## MINIBUS TPMR DIESEL

### DIETRICH VEHICULES – Modulis 50

Diesel

6m

- Capacité**

Places maximum **9**Places assises **4**

- Dimensions (en m)**

Longueur **5,998**Largeur **2,050**Hauteur **2,524**Rayon de giration  
entre murs **7,25**Rayon de giration  
entre trottoirs **7,05**

- Propulsion**

Réservoir **90 L**Puissance  
moteur **103 kW / 140 Ch  
(ou avec BVR)**



## AUTOBUS STANDARD MILD-HYBRIDE DIESEL

*IVECO BUS – Urbanway*

Mild-Hybride  
Diesel

12m

IVECO  
BUS | HEULIEZ

### • Capacité

Places maximum **105**

Places assises **28**

### • Dimensions (en m)

Longueur **12,09**

Largeur **2,55**

Hauteur **3,09**

Rayon de giration  
entre murs **8,64**

Rayon de giration  
entre trottoirs **6,56**



### • Propulsion

Réservoir **265/27 L AdBlue**

Puissance moteur **220 kW / 299 Ch,  
260 kW / 348 Ch**

## AUTOBUS STANDARD MILD-HYBRIDE DIESEL

*MAN Truck & Bus – Lion's City 12C*

Mild-Hybride  
Diesel

12m



### • Capacité

Places maximum **113**

Places assises **27**

### • Dimensions (en m)

Longueur **12,185**

Largeur **2,55**

Hauteur **3,16**

Rayon de giration  
entre murs **10,747**

Rayon de giration  
entre trottoirs **8,888**



### • Propulsion

Réservoir **175 L ou 350 L**

Puissance moteur **206 kW / 280 Ch,  
243 kW / 330 Ch**

## AUTOBUS ARTICULE MILD-HYBRIDE DIESEL

*IVECO BUS – Urbanway*

Mild-Hybride  
Diesel

18m

IVECO  
BUS | HEULIEZ

### • Capacité

Places maximum **168**

Places assises **40**

### • Dimensions (en m)

Longueur **18,00**

Largeur **2,50**

Hauteur **3,165**

Rayon de giration  
entre murs **11,405**

Rayon de giration  
entre trottoirs **9,891**



### • Propulsion

Réservoir **340 L**

Puissance moteur **265 kW / 360 Ch**

## AUTOBUS ARTICULE MILD-HYBRIDE DIESEL

*MAN Truck & Bus – Lion's City 18C*

Mild-Hybride  
Diesel

18m



### • Capacité

Places maximum **173**

Places assises **41**

### • Dimensions (en m)

Longueur **18,06**

Largeur **2,55**

Hauteur **3,16**

Rayon de giration  
entre murs **12,500**

Rayon de giration  
entre trottoirs **11,119**



### • Propulsion

Réservoir **245 L ou 350 L**

Puissance moteur **243 kW / 330 Ch,  
265 kW / 360 Ch**

# AUTOBUS ARTICULE MILD-HYBRIDE DIESEL

*SOLARIS – New Urbino*



Mild-Hybride  
Diesel

18m

- **Capacité**

Places maximum **145**

Places assises **30**

- **Dimensions (en m)**

Longueur **18,00**

Largeur **2,55**

Hauteur **3,25**

Rayon de giration  
entre murs **11,475**

Rayon de giration  
entre trottoirs **9,700**



- **Propulsion**

Réservoir **360 L ou 450 L**

Puissance moteur **270 kW / 367 Ch**

## AUTOBUS STANDARD MILD-HYBRIDE DIESEL « BHNS »

**IVECO BUS – CREALIS**

Mild-Hybride	12m
Diesel	

**IVECO BUS** | **HEULIEZ**

### • Capacité

Places maximum	99
Places assises	28

### • Dimensions (en m)

Longueur	12,57
Largeur	2,50
Hauteur	3,165
Rayon de giration entre murs	11,120
Rayon de giration entre trottoirs	8,982



### • Propulsion

Réservoir	250 L ou 300 L
Puissance moteur	228 kW / 310 Ch,

## AUTOBUS ARTICULE MILD-HYBRIDE DIESEL « BHNS »

**IVECO BUS – CREALIS**

Mild-Hybride	18m
Diesel	

**IVECO BUS** | **HEULIEZ**

### • Capacité

Places maximum	163
Places assises	40

### • Dimensions (en m)

Longueur	18,480
Largeur	2,50
Hauteur	3,165
Rayon de giration entre murs	11,701
Rayon de giration entre trottoirs	9,891



### • Propulsion

Réservoir	340 L
Puissance moteur	265 kW / 360 Ch,

# AUTOBUS GABARIT RÉDUIT MILD-HYBRIDE DIESEL

DAIMLER BUS – MERCEDES BENZ Citaro K



Mercedes-Benz

Mild-Hybride  
Diesel

10m

## • Capacité

Places maximum **89**

Places assises **20**

## • Dimensions (en m)

Longueur **10,63**

Largeur **2,55**

Hauteur **3,09**

Rayon de giration  
entre murs **8,64**

Rayon de giration  
entre trottoirs **6,56**



## • Propulsion

Réservoir **265/27 L AdBlue**

Puissance moteur **220 kW / 299 Ch,  
260 kW / 348 Ch**

## AUTOBUS STANDARD MILD-HYBRIDE GNV

### MAN Truck & Bus Lion's City 12C

Mild-Hybride  
GNV

12m



#### • Capacité

Places maximum **110**

Places assises **27**

#### • Dimensions (en m)

Longueur **12,185**

Largeur **2,55**

Hauteur **3,34**

Rayon de giration  
entre murs **10,747**

Rayon de giration  
entre trottoirs **8,888**



#### • Propulsion

Réservoir **1 014 L ou 1 690 L**

Puissance moteur **206 kW / 280 Ch,  
243 kW / 330 Ch**

## AUTOBUS STANDARD MILD-HYBRIDE GNV

### IVECO BUS Urbanway

Mild-Hybride  
GNV

12m

IVECO  
BUS | HEULIEZ

#### • Capacité

Places maximum **107**

Places assises **29**

#### • Dimensions (en m)

Longueur **12,09**

Largeur **2,50**

Hauteur **3,30**

Rayon de giration  
entre murs **10,785**

Rayon de giration  
entre trottoirs **8,982**



#### • Propulsion

Réservoir **1 280 L à 1 610 L**

Puissance moteur **228 kW / 310 Ch**

## AUTOBUS ARTICULE MILD-HYBRIDE GNV

### IVECO BUS Urbanway

Mild-Hybride  
GNV

18m

IVECO  
BUS

HEULIEZ



#### • Capacité

Places maximum **172**

Places assises **43**

#### • Dimensions (en m)

Longueur **18,00**

Largeur **2,50**

Hauteur **3,30**

Rayon de giration  
entre murs **11,405**

Rayon de giration  
entre trottoirs **9,891**

#### • Propulsion

Réservoir **1 280 L à 1 940 L**

Puissance moteur **265 kW / 360 Ch**

## AUTOBUS ARTICULE MILD-HYBRIDE GNV

### SOLARIS New Urbino

Mild-Hybride  
GNV

18m



#### • Capacité

Places maximum **149**

Places assises **31**

#### • Dimensions (en m)

Longueur **18,00**

Largeur **2,55**

Hauteur **3,25**

Rayon de giration  
entre murs **11,475**

Rayon de giration  
entre trottoirs **9,700**

#### • Propulsion

Réservoir **1 700 L à 1 875 L**

Puissance moteur **235 kW / 320 Ch**

## AUTOBUS STANDARD MILD-HYBRIDE GNV « BHNS »

### IVECO BUS CREALIS

Mild-Hybride  
GNV

12m

IVECO  
BUS

HEULIEZ



#### • Capacité

Places maximum **102**

Places assises **29**

#### • Dimensions (en m)

Longueur **12,570**

Largeur **2,50**

Hauteur **3,30**

Rayon de giration  
entre murs **11,120**

Rayon de giration  
entre trottoirs **8,982**

#### • Propulsion

Réservoir **1 280 L à 1 610 L**

Puissance moteur **228 kW / 310 Ch**

## AUTOBUS ARTICULE MILD-HYBRIDE GNV « BHNS »

### IVECO BUS CREALIS

Mild-Hybride  
GNV

18m

IVECO  
BUS

HEULIEZ



#### • Capacité

Places maximum **169**

Places assises **43**

#### • Dimensions (en m)

Longueur **18,480**

Largeur **2,50**

Hauteur **3,30**

Rayon de giration  
entre murs **11,701**

Rayon de giration  
entre trottoirs **9,891**

#### • Propulsion

Réservoir **1 280 L à 1 940 L**

Puissance moteur **265 kW / 360 Ch**



## AUTOCAR GNV, Classe 2

*IVECO BUS – Crossway natural Power Pop 12m*

**IVECO**  
BUS | **HEULIEZ**

GNV

12m

- **Capacité**

Places maximum **85**

Places assises min **23**

- **Dimensions (en m)**

Longueur **12,10**

Largeur **2,55**

Hauteur **3,46**

Rayon de giration  
entre murs **10,715**

Rayon de giration  
entre trottoirs **8,940**



- **Propulsion**

Réservoir **1 260 L**

Puissance moteur **265 kW / 360 Ch**

## AUTOCAR GNV, Classe 2

*IVECO BUS - Crossway natural Power Pop 13m*

**IVECO**  
BUS | **HEULIEZ**

GNV

13m

- **Capacité**

Places maximum **70**

Places assises **23**

- **Dimensions (en m)**

Longueur **12,96**

Largeur **2,55**

Hauteur **3,46**

Rayon de giration  
entre murs **11,810**

Rayon de giration  
entre trottoirs **10,005**



- **Propulsion**

Réservoir **1 260 L**

Puissance moteur **265 kW / 360 Ch**

## AUTOCAR GNV, Classe 3

*IVECO BUS – Crossway natural Power Line 12m*

**IVECO**  
BUS | **HEULIEZ**

GNV

12m

- **Capacité**

Places maximum

Places assises	<b>55</b>
----------------	-----------

- **Dimensions (en m)**

Longueur	<b>12,10</b>
----------	--------------

Largeur	<b>2,55</b>
---------	-------------

Hauteur	<b>3,46</b>
---------	-------------

Rayon de giration entre murs	<b>10,715</b>
---------------------------------	---------------

Rayon de giration entre trottoirs	<b>8,940</b>
--------------------------------------	--------------



- **Propulsion**

Réservoir	<b>1 260 L</b>
-----------	----------------

Puissance moteur	<b>265 kW / 360 Ch</b>
------------------	------------------------

## AUTOCAR GNV, Classe 3

*IVECO BUS – Crossway natural Power Line 13m*

**IVECO**  
BUS | **HEULIEZ**

GNV

13m

- **Capacité**

Places maximum

Places assises	<b>61</b>
----------------	-----------

- **Dimensions (en m)**

Longueur	<b>12,96</b>
----------	--------------

Largeur	<b>2,55</b>
---------	-------------

Hauteur	<b>3,46</b>
---------	-------------

Rayon de giration entre murs	<b>11,810</b>
---------------------------------	---------------

Rayon de giration entre trottoirs	<b>10,005</b>
--------------------------------------	---------------



- **Propulsion**

Réservoir	<b>1 260 L</b>
-----------	----------------

Puissance moteur	<b>265 kW / 360 Ch</b>
---------------------	------------------------

## AUTOBUS GNV STANDARD 12m

*IVECO BUS – Urbanway*

**IVECO**  
BUS | **HEULIEZ**

GNV

12m

### • Capacité

Places maximum **107**

Places assises **29**

### • Dimensions (en m)

Longueur **12,09**

Largeur **2,50**

Hauteur **3,30**

Rayon de giration  
entre murs **10,785**

Rayon de giration  
entre trottoirs **8,982**



### • Propulsion

Réservoir **1 280 L**

Puissance moteur **228 kW / 310 Ch**

## AUTOBUS GNV STANDARD 12m

*MAN Truck & Bus – Lion's City 12C*

GNV

12m



### • Capacité

Places maximum **111**

Places assises **27**

### • Dimensions (en m)

Longueur **12,185**

Largeur **2,55**

Hauteur **3,34**

Rayon de giration  
entre murs **10,747**

Rayon de giration  
entre trottoirs **8,888**



### • Propulsion

Réservoir **1 014 L à 1 690 L**

Puissance moteur **206 kW / 280 Ch ou  
235 kW / 320 Ch**

## AUTOBUS GNV ARTICULE 18m

MAN Truck & Bus – Lion's City 18C



GNV

18m

### • Capacité

Places maximum **173**

Places assises **41**

### • Dimensions (en m)

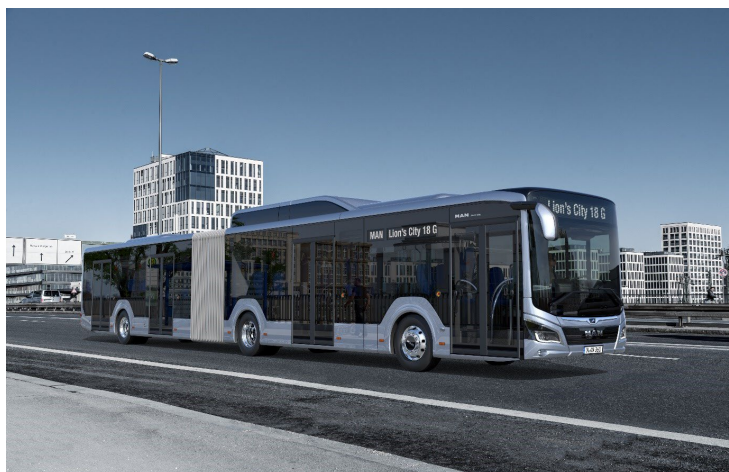
Longueur **18,06**

Largeur **2,55**

Hauteur **3,34**

Rayon de giration  
entre murs **12,50**

Rayon de giration  
entre trottoirs **11,1195**



### • Propulsion

Réservoir **1 690 L à 1 875 L**

Puissance moteur **235 kW / 320 Ch**

## AUTOBUS GNV ARTICULE 18m

IVECO BUS – Urbanway

IVECO BUS | HEULIEZ

GNV

18m

### • Capacité

Places maximum **172**

Places assises **43**

### • Dimensions (en m)

Longueur **18,00**

Largeur **2,50**

Hauteur **3,30**

Rayon de giration  
entre murs **11,405**

Rayon de giration  
entre trottoirs **9,891**



### • Propulsion

Réservoir **1 280 L à 1 940 L**

Puissance moteur **265 kW / 360 Ch**

## AUTOBUS GNV STANDARD 12m BHNS

IVECO BUS – CREALIS

IVECO BUS | HEULIEZ

GNV

12m

### • Capacité

Places maximum **100**

Places assises **29**

### • Dimensions (en m)

Longueur **12,570**

Largeur **2,50**

Hauteur **3,30**

Rayon de giration  
entre murs **11,120**

Rayon de giration  
entre trottoirs **8,982**



### • Propulsion

Réservoir **1 280 L à 1 610 L**

Puissance moteur **228 kW / 310 Ch**

## AUTOBUS GNV ARTICULE 18m BHNS

IVECO BUS – CREALIS

IVECO BUS | HEULIEZ

GNV

18m

### • Capacité

Places maximum **169**

Places assises **43**

### • Dimensions (en m)

Longueur **18,480**

Largeur **2,50**

Hauteur **3,30**

Rayon de giration  
entre murs **11,701**

Rayon de giration  
entre trottoirs **9,891**



### • Propulsion

Réservoir **1 280 L à 1 940 L**

Puissance moteur **265 kW / 360 Ch**

## AUTOBUS GNV GABARIT REDUIT

IVECO BUS – GX 137L

GNV

10m7

### • Capacité

Places maximum **84**

Places assises **17**

### • Dimensions (en m)

Longueur **10,745**

Largeur **2,34**

Hauteur **3,255**

Rayon de giration  
entre murs **9,647**

Rayon de giration  
entre trottoirs **8,023**

IVECO BUS | HEULIEZ



### • Propulsion

Réservoir **960 L à 1 280 L**

Puissance  
moteur **206 kW / 280 Ch**

## AUTOBUS GNV GABARIT REDUIT

IVECO BUS – GX 137C

GNV

9m5

### • Capacité

Places maximum **62**

Places assises **16**

### • Dimensions (en m)

Longueur **9,52**

Largeur **2,34**

Hauteur **3,255**

Rayon de giration  
entre murs **8,017**

Rayon de giration  
entre trottoirs **6,388**

IVECO BUS | HEULIEZ



### • Propulsion

Réservoir **960 L à 1 280 L**

Puissance  
moteur **206 kW / 280 Ch**

## AUTOBUS STANDARD HYDROGÈNE

### CAETANO – H2 CityGold



<b>Hydrogène</b>	<b>12m</b>
• <b>Capacité</b>	
Places maximum	<b>91</b>
Places assises	<b>25</b>
• <b>Dimensions (en m)</b>	
Longueur	<b>12</b>
Largeur	<b>2,5</b>
Hauteur	<b>3,46</b>
Rayon de giration entre murs	<b>11,371</b>
Rayon de giration entre trottoirs	<b>9,728</b>



- **Propulsion**

Réservoir	<b>5 fois 312 L</b>
Puissance moteur	<b>277 kW / 387 Ch</b>

## AUTOBUS STANDARD HYDROGÈNE

### SOLARIS – New Urbino



<b>Hydrogène</b>	<b>12m</b>
• <b>Capacité</b>	
Places maximum	<b>90</b>
Places assises	<b>20</b>
• <b>Dimensions (en m)</b>	
Longueur	<b>12</b>
Largeur	<b>2,55</b>
Hauteur	<b>3,30</b>
Rayon de giration entre murs	<b>10,50</b>
Rayon de giration entre trottoirs	<b>8,32</b>



- **Propulsion**

Réservoir	<b>34,2 kg d'H2</b>
Puissance moteur	<b>2 fois 11,000 Nm</b>

# AUTOBUS STANDARD HYDROGÈNE

## VAN HOOL – A12M

### Hydrogène

**12m**

- Capacité**

Places maximum **94**

Places assises **32 ou 35**

- Dimensions (en m)**

Longueur **12,23**

Largeur **2,55**

Hauteur **3,40**

Rayon de giration  
entre murs **10,95**

Rayon de giration  
entre trottoirs **8,77**



- Propulsion**

Réservoir **38,5 kg d'H2**

Puissance moteur **160 kW / 2 500 Nm**



# Véhicules d'occasion

## VÉHICULES ÉLECTRIQUES ET HYDROGÈNES D'OCCASION

Électrique

Hydrogène

Pour les véhicules électriques et à hydrogène, l'entreprise référencée est B.E Green. Elle propose une gamme de véhicules tels que les minicars, minibus, midibus, bus et autocars électriques ainsi que les bus à hydrogène.

be green



## VÉHICULES THERMIQUES, GNV ET HYBRIDES D'OCCASION

Diesel

GNV

Hybride

L'accord-cadre pour l'achat de véhicules de transport public d'occasion de la CATP proposent des véhicules thermiques, GNV et hybrides. Il est alloté par zones géographiques pour plus de performance et de simplicité.

Pour le Centre, le Sud-Ouest, le Sud-Est, les Caraïbes et la Réunion, l'entreprise référencée est IVECO avec sa gamme OK BUS. Pour le Nord, l'entreprise référencée est SPL.



# Véhicules en location

## LOCATION DE VÉHICULES ÉLECTRIQUES, HYDROGÈNES ET AUTONOMES

Électrique

Hydrogène

L'offre de location de la CATP est adaptée aux locations de courte ou de longue durée, pour des événements ou de manière saisonnière.

Be Green a été référencé pour la location de minicars, minibus et midibus électriques, pour les bus à hydrogène et pour les navettes autonomes.

be green



## LOCATION DE VÉHICULES RÉTROFITÉ A HYDROGÈNES

Hydrogène

L'offre de location de la CATP est adaptée aux locations de courte ou de longue durée, pour des événements ou de manière saisonnière.

Be Green a été référencé pour la location d'autocars Iveco Crossway rétrofité à hydrogène par GCK.

be green



## LOCATION DE VÉHICULES THERMIQUES

Diesel

La CATP intègre FCC Isuzu et Lambert Locations à son répertoire de titulaires pour la location de véhicules thermiques, incluant une gamme variée : autocars de 7,7 à 13 mètres, midibus de 7,5 à 10,5 mètres, ainsi que des autobus de 12 et 18 mètres.

Au total, 11 véhicules sont proposés pour répondre à vos besoins.

FCC

ISUZU  
BUS



Lambert  
Locations

## AUDIT DE VÉHICULES



Le Titulaire réalise des audits techniques de parc véhicules en effectuant des contrôles visuels (état général intérieur, carrosserie, mécanique, pneumatiques, etc.) et en contrôlant les opérations de maintenance (carnet d'entretien et procès-verbal des mines). Le Titulaire peut être amené à analyser des coûts d'entretien tels que le carburant, les pièces détachées, les lubrifiants, la peinture, le nettoyage, etc.

## CHOIX DE MOTORISATION



Le Titulaire réalise des prestations d'assistance à maîtrise d'ouvrage technique et financière pour le choix d'une technologie de motorisation inhérente au fonctionnement d'un réseau de transport public routier. Il réalise par exemple les études suivantes : l'analyse des conditions d'exploitation actuelles du réseau de transport public (topologie, offre, particularités, etc.), la valorisation des solutions matérielles et des infrastructures d'avitaillement, comparaison de différents scénarios, préconisations du (ou des) choix technologique(s) les plus adapté(s) au contexte local, simulation de plans de renouvellement du parc de véhicules. Le Titulaire établit également le contexte réglementaire applicable ainsi que des mesures de sécurité

## INFRASTRUCTURES TECHNIQUES



Le Titulaire réalise des prestations d'assistance à maîtrise d'ouvrage technique et financière lors d'études avant-projet (dépôts, terminus, points de charges en ligne, etc.) pour la conception ou l'évolution des infrastructures techniques nécessaires à l'exploitation d'un réseau de transport public routier. Il peut être amené à intervenir dans toutes les étapes de l'avant-projet allant de la phase diagnostic et l'élaboration du Dossier de Consultation des Entreprises (DCE) pour le choix d'une AMO de construction ou Main d'Œuvre déléguée (MOD). Ces prestations ne comprennent ni les prestations d'architecte et de maîtrise d'œuvre ni les prestations juridiques.

## ACHAT D'ÉNERGIE, INFRASTRUCTURES DE DISTRIBUTION



En vue d'un renouvellement ou d'un changement technologique de motorisation, le titulaire réalise des prestations d'assistance à maîtrise d'ouvrage à la fois technique et juridique pour la passation et l'exécution d'un marché d'achat d'énergie et d'éventuelles infrastructures de distribution associées. Il peut intervenir dans les toutes les étapes de passation et d'exécution d'un marché d'achat d'énergie (forme du marché, rédaction du DCE, analyse des offres, revue de contrat, suivi de la mise en œuvre, passage en garantie etc.).

## MAINTENANCE DE FLOTTE DE VÉHICULES



Prestations d'Assistance pour la conception, l'adaptation et/ou l'optimisation des sites et des méthodes de maintenance de la flotte de véhicules d'un réseau de transport public routier.

## Financement par crédit-bail

La CATP propose une solution de crédit-bail pour l'acquisition de véhicules avec la Banque Postale, FranFinance et BPCE Lease.



La Centrale d'Achat du Transport Public a mis en place un référencement ouvert pour le financement par crédit-bail de l'achat de véhicules. Les sociétés référencées sont la Banque Postale, FranFinance et BPCE Lease.

Le crédit-bail est une technique contractuelle de financement pour l'entité publique qui achète via une société financière spécialisée. Cette dernière acquiert la propriété de ces biens et les confie en location à l'entité publique pour une durée plus ou moins longue.

Le loyer intègre, outre la contrepartie de la jouissance du bien loué, la fraction de l'amortissement du capital investi par l'établissement de crédit-bail. Au terme de la période locative, l'entité publique peut acquérir la propriété du bien pour un prix déterminé dès la conclusion du contrat.

L'entité publique obtient et utilise des équipements, avec la faculté d'en devenir propriétaire, sans avoir à en payer immédiatement le prix. Ainsi, en fonction du taux d'intérêt proposé par le crédit-bailleur, le mécanisme peut être intéressant sur le plan financier pour une collectivité qui préférerait ne pas utiliser sa trésorerie.

# CONTACT

[contact@catp.fr](mailto:contact@catp.fr)

[www.catp.fr](http://www.catp.fr)

**CATP, 23 rue Daviel  
75013 PARIS**

**Autres catalogues disponibles :**

